

# Verkeersonderzoek Apeldoorn Noordwest

5 februari 2025  
*Bewonersavond*



**Welkom**

Wethouder Marco Wenzkowski

# Programma vanavond

- Doel van de avond en huidige stand (Cecile van der Linden)
- Inhoudelijke uitleg (Tim Adema van Roelofs Groep BV)
- Vervolgproces (Cecile van der Linden)
- Vragen, gespreksleider: Bram Wattel
- Gesprek bij de panelen
- Einde sessie 1: 20.00u, einde sessie 2: 22.00u

# **Doel van vanavond**

Wij willen u bijpraten over de huidige studie naar verkeer in Apeldoorn Noordwest, waar staan we en wat gaan we nog doen

U krijgt uitleg over de keuze van het college van Burgemeester en Wethouders over de drie verder uit te werken varianten.

En wij geven aan hoe u betrokken blijft bij het verdere proces.

# Proces tot heden

- Omgevingsvisie vastgesteld (2022)
- Brief bewoners Hertenlaan-Reeënlaan, december 2023
- “in Gesprek met de Raad” bewoners Hertenlaan-Reeënlaan, 25 januari 2024

# Proces tot heden

- April 2024: studie gestart met SAB/Roelofs Groep
- Enquête onder 1000 bewoners, 30 mei - 17 juni 2024
- Twee werksessies met circa 40 personen, verdeeld over verschillende wegen
  - 1<sup>e</sup> avond (2 juli 2024) : probleem helder krijgen en varianten opstellen
  - 2<sup>e</sup> avond (11 september 2024) : beoordeling varianten
- November rapportage afgerond

# Keuze college (14 januari 2025)

De vele oplossingsrichtingen terugbrengen naar drie varianten:

- Afwaarderen van de wegenstructuren en verkeersbelasting in Apeldoorn Noordwest
- Vergroten van de capaciteiten op de hoofdwegenstructuur in Apeldoorn Noordwest;
- Handhaven van de huidige 'status quo', met geringe optimalisaties;

# Inhoudelijke uitleg

Tim Adema,  
de Roelofs Groep





# Oplossingsrichtingen

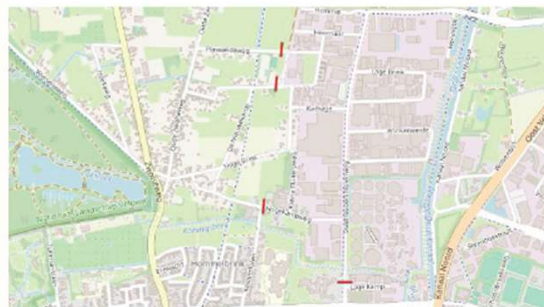


# **Afwaarderen van de wegenstructuren en verkeersbelasting in Apeldoorn Noordwest**

Beperken van de verkeersstromen over de noordwestelijke ring (Hertenlaan/Reeënlaan, Zwolseweg) en de invalswegen naar Vaassen (Zwolseweg noord) en richting Nieuw Millingen (Amersfoortseweg). Deze verkeersstromen worden zoveel mogelijk via de Oost Veluweweg naar de omliggende snelwegen A50 en A1 afgewikkeld.

# **Afwaarderen van de wegenstructuren en verkeersbelasting in Apeldoorn Noordwest**

Hierbij past het verlagen van de snelheid op de Amersfoortseweg en Zwolseweg naar 60/30 km/h, het verlagen van de snelheid op Hertenlaan/Reeënlaan en Anklaarseweg naar 30 km/h en het ontsluiten van het bedrijventerrein Stadhoudersmolen richting Oost Veluweweg/A50 (en niet meer richting Anklaarseweg).



## Variant “Afwaarderen wegenstructuur”

- Beperken verkeersstromen over de noordwestelijke ring (Hertenlaan/Reeënlaan, Zwolseweg) en de invalswegen naar Vaassen (Zwolseweg noord) en richting Nieuw Millingen (Amersfoortseweg).
- Snelheidsverlaging: van 60 km/u naar 30 km/u op de Amersfoortseweg en 30 km/h op de Hertenlaan, Reeënlaan en Anklaarseweg
- Het bedrijventerrein Stadhoudersmolen ontsluiten via de Oost Veluweweg/A50 en niet meer via de Anklaarseweg.
- Verkeer omleiden via de Oost Veluweweg naar de A50 en A1.

# **Vergroten capaciteiten op hoofdwegen-structuur in Apeldoorn Noordwest**

Hertenlaan/Reeënlaan en Zwolseweg worden ingericht als volwaardige gebiedsontsluitingswegen met een snelheid van 50km/h. Hiervoor moet ruimte worden gecreëerd (door de sloop van woningen) om vrijliggende fietsvoorzieningen, parkeervoorzieningen en een wegprofiel met voldoende afstand tot de woningen te kunnen creëren. Hierin is het een optie om de Hertenlaan en Reeënlaan ondergronds door een tunnel te leiden.

# **Vergroten capaciteiten op hoofdwegen-structuur in Apeldoorn Noordwest**

In deze variant wordt het bedrijventerrein Stadhoudersmolen richting Oost Veluweweg/A50 ontsloten (en niet meer richting Anklaarseweg). Daardoor kan de Anklaarseweg worden afgewaardeerd naar een woonstraat met een snelheid van 30 km/h, wat ook past bij de voorzieningen zoals school, voetbal en senioren.

## Variant “Vergroten capaciteit”

### Meer ruimte voor verkeer op de hoofdwegen

- De Hertenlaan/Reeënlaan en Zwolseweg inrichten als hoofdwegen met een snelheid van 50 km/h. Dit kan betekenen dat er woningen moeten verdwijnen of dat er een tunnel onder de Hertenlaan en Reeënlaan komt.
- Het bedrijventerrein Stadhoudersmolen ontsluiten via de Oost Veluweweg/A50 ontsloten. De maximale snelheid op de Anklaarseweg gaat naar 30 km/u.



# **Handhaven van de huidige ‘status quo’, met geringe optimalisaties**

De huidige inrichting en maximumsnelheden op de Zwolseweg, Hertenlaan/Reeënlaan en Anklaarseweg onveranderd laten en door maatregelen in de omgeving de leefbaarheid optimaliseren.



# **Handhaven van de huidige ‘status quo’, met geringe optimalisaties**

Op een aantal invalswegen (Zwolseweg / Amersfoortseweg) kan de maximumsnelheid worden verlaagd waardoor verkeersstromen meer via de snelwegen komen te lopen. Optimalisaties in de wegprofielen kunnen de leefbaarheid (zij het in geringe mate) verbeteren. Te denken valt aan het oplossen van de fietsers buiten de hoofdrijbaan, elders het parkeren oplossen ed.



Reeënlaan



Anklaarseweg

## Variant “Status quo”

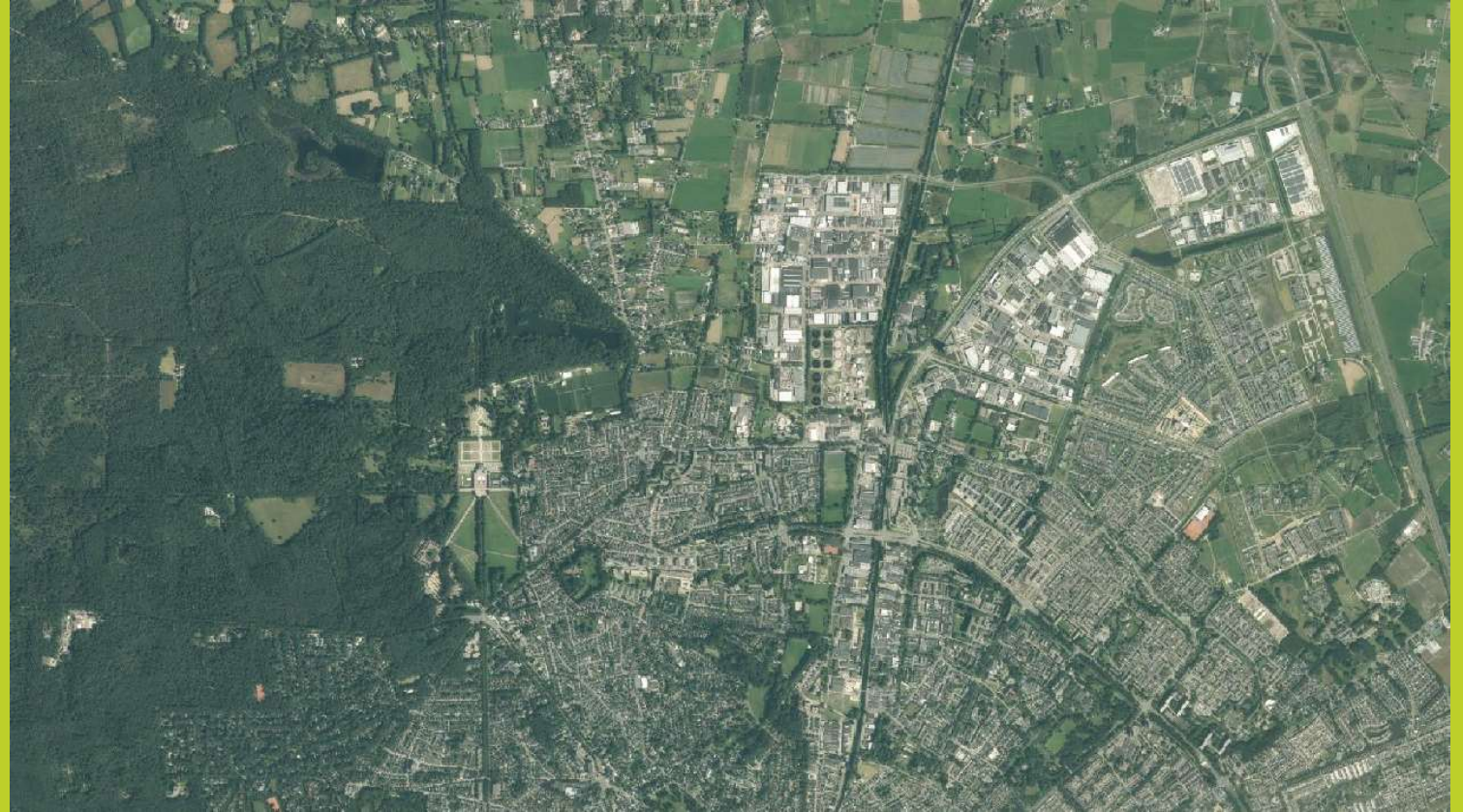
### Huidige situatie behouden met kleine verbeteringen

- De wegen en snelheden op alle betrokken wegen blijven hetzelfde
- Kleine aanpassingen, zoals aparte fietspaden en betere parkeermogelijkheden, verbeteren de leefbaarheid.

# Besluitvormingsproces

- Vandaag: horen van reacties, ook via mail en kaartjes
- Varianten verder onderzoeken op milieueffecten, juridische haalbaarheid, kosten en samenwerking
- Rond de zomer: Bespreken nadere rapport in college B&W
- Bewonersavond en Politieke Markt Apeldoorn (met inspraak)
- Keuze voorkeursvariant door gemeenteraad
- Streven dit jaar besluitvorming af te ronden
- Realisatie in opdracht van gemeenteraad/college B&W

# Vragen



## Einde presentatie

U wordt van harte uitgenodigd om bij de panelen in gesprek te gaan met de aanwezigen.

**Hartelijk dank voor uw komst!**

Zie ook: [www.apeldoorn.nl/verkeersonderzoeknw](http://www.apeldoorn.nl/verkeersonderzoeknw)

