

An aerial photograph of a city street, likely in Apeldoorn, showing tram tracks running down the center. The street is lined with various buildings, including residential blocks and larger commercial or institutional structures. The sky is overcast with grey clouds. A green banner is overlaid on the left side of the image, containing the event title.

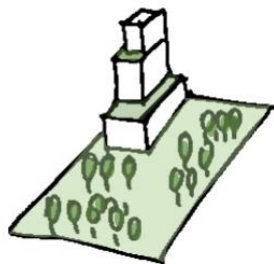
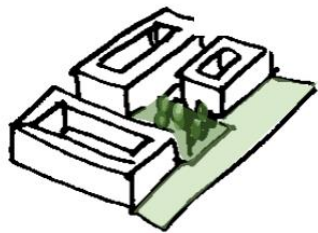
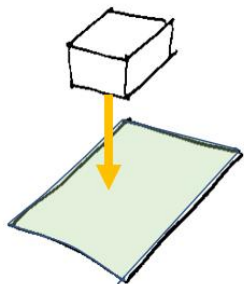
Informatieavond Prinses Beatrixlaan 301

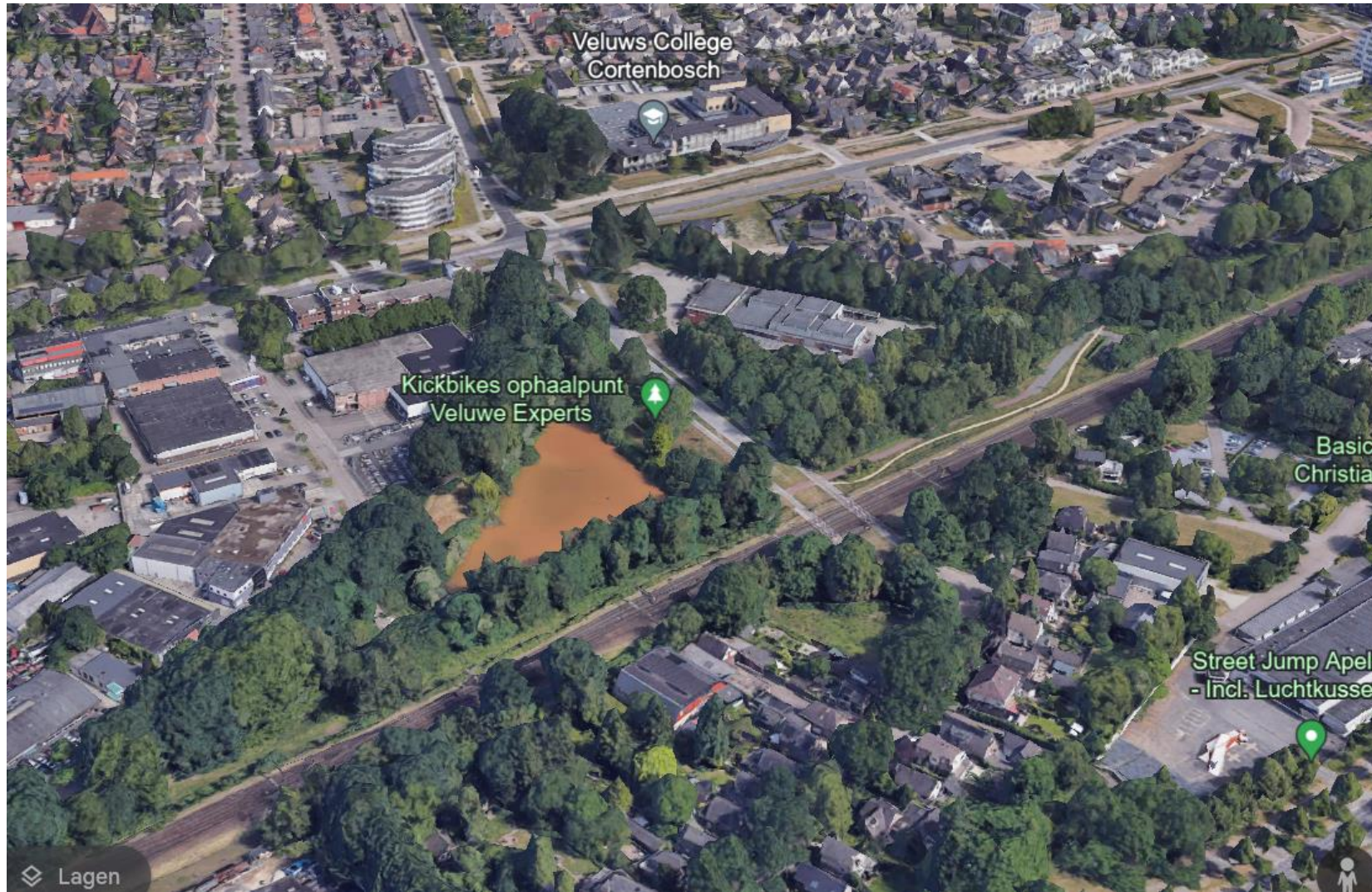
18 juni 2024

Programma

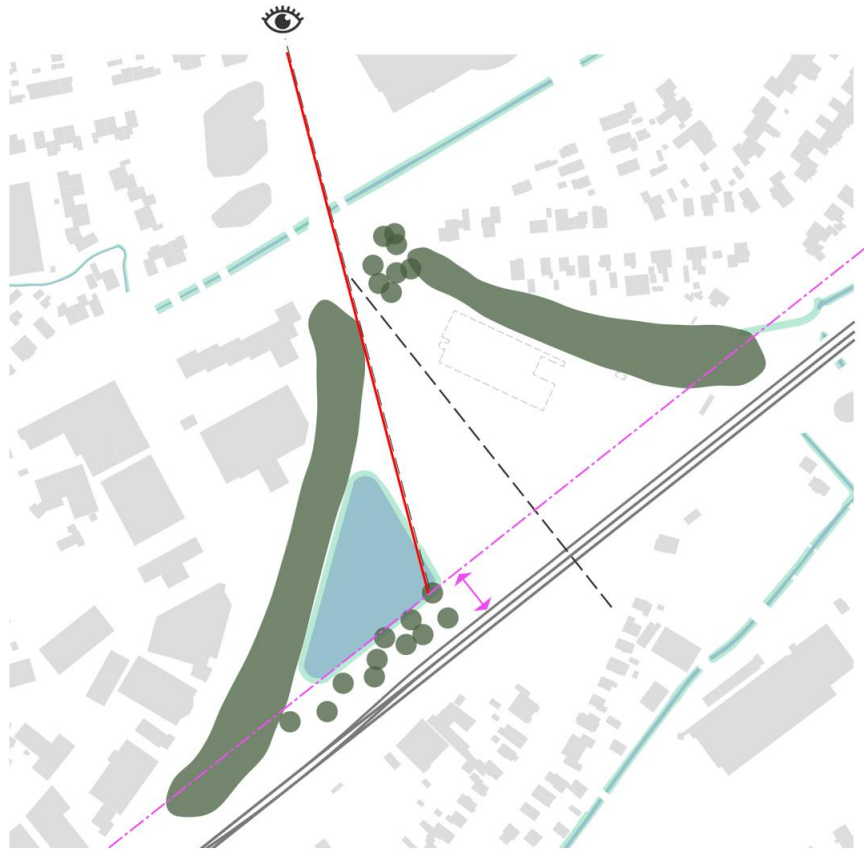
- Welkom door wethouder Anja Prins
- Presentatie
- Korte plenaire vragenronde
- Gelegenheid om in gesprek te gaan met medewerkers van de gemeente
- Einde van de informatieavond

Presentatie uitgangspunten en ruimtelijke kaders

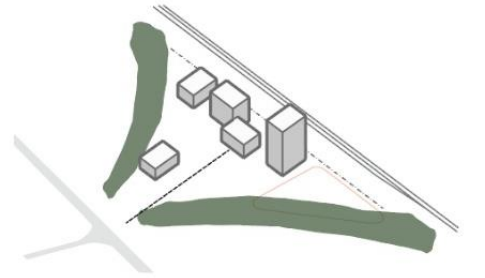
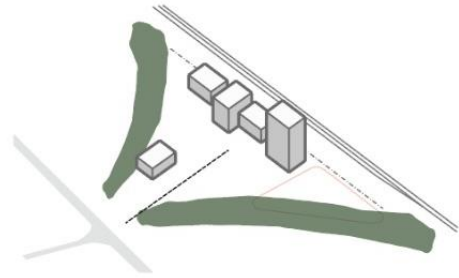
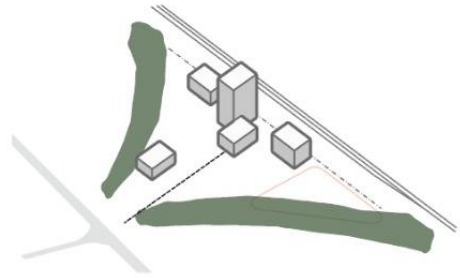
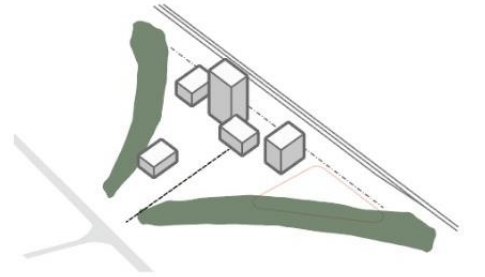
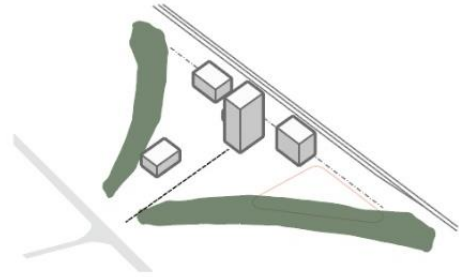
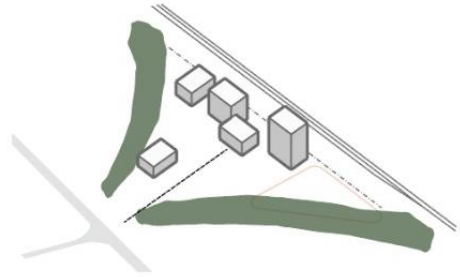




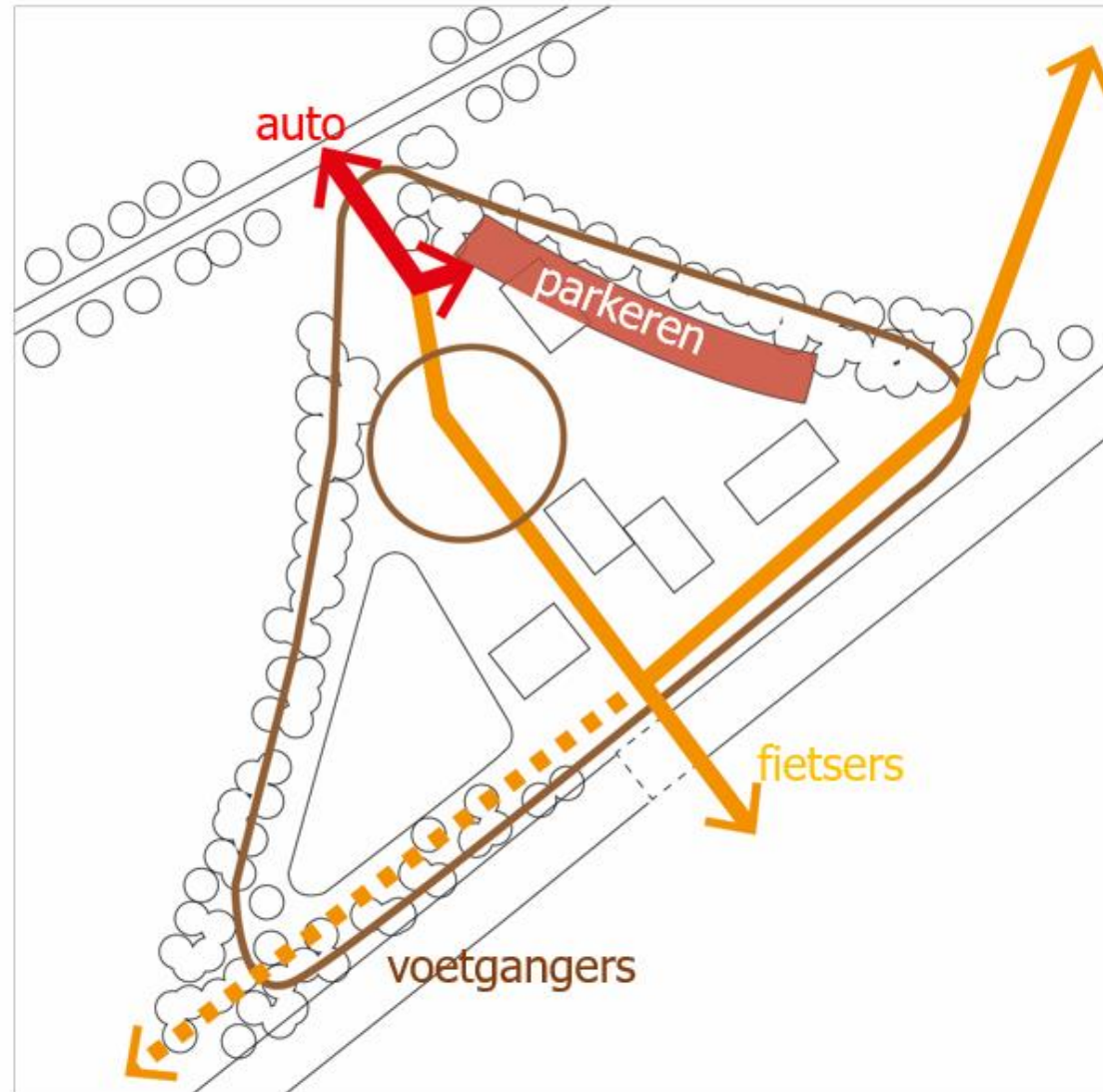




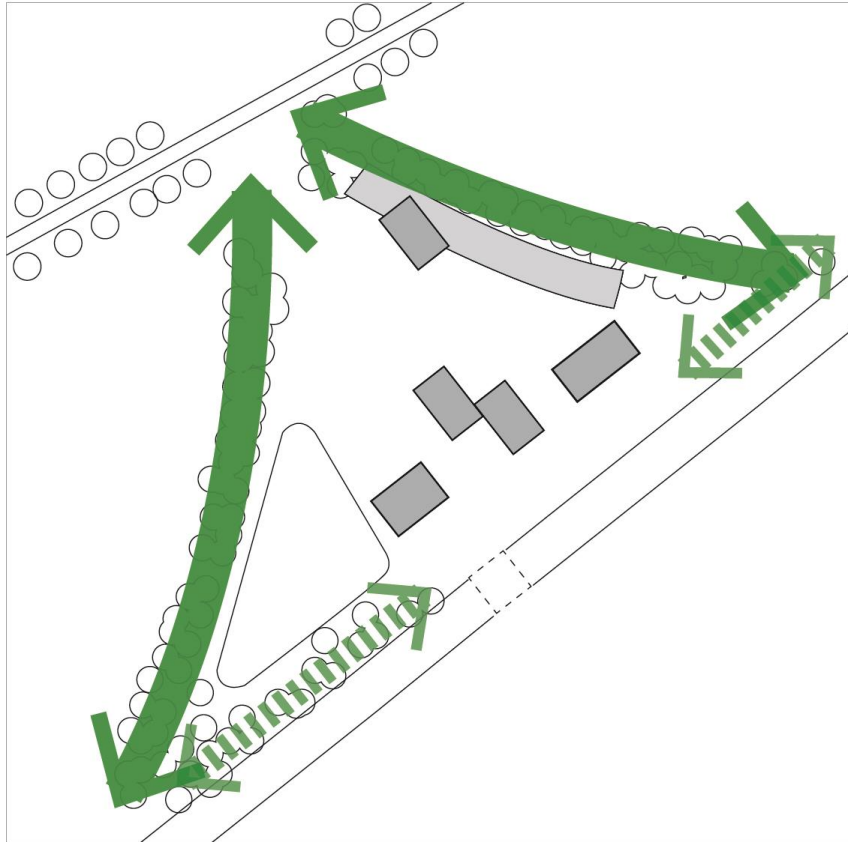




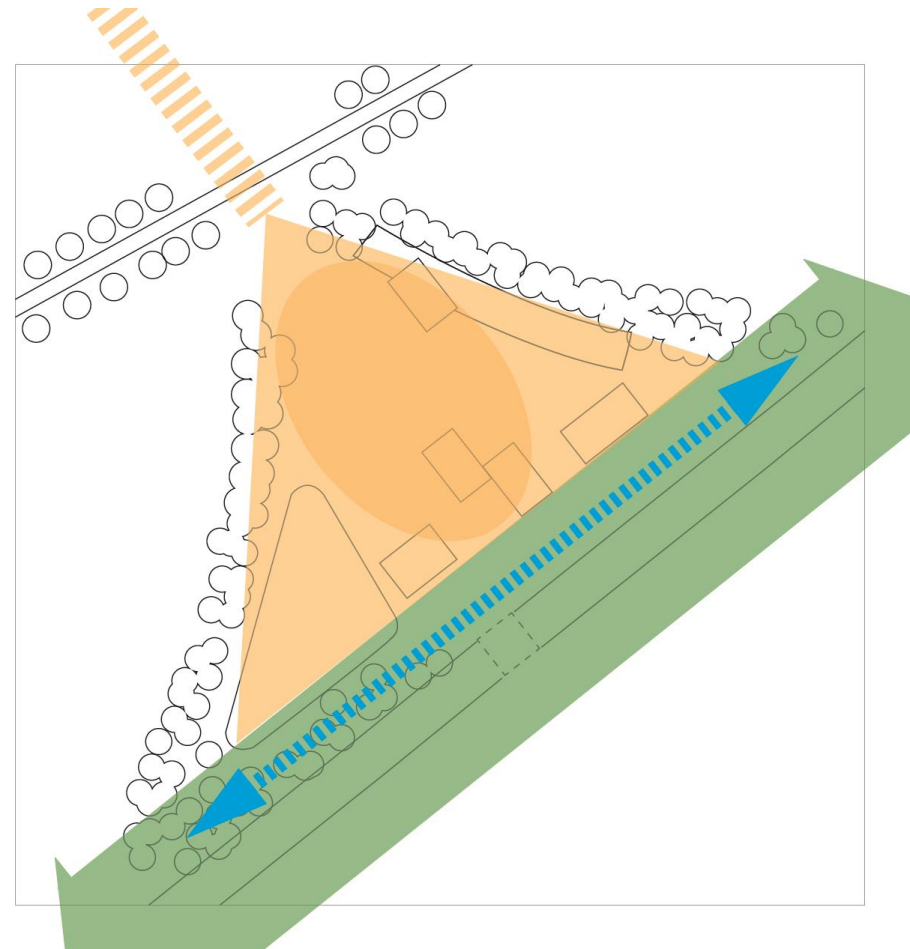
Verkeer



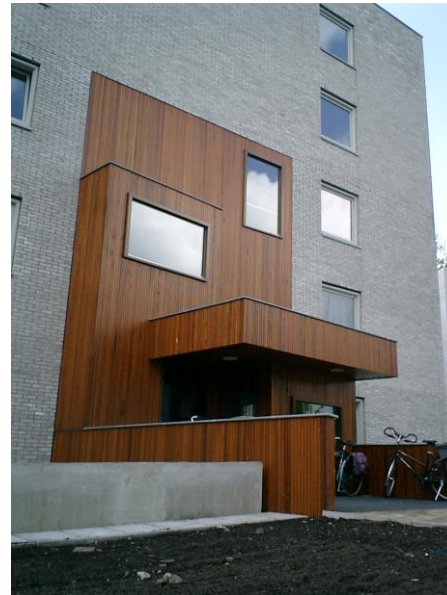
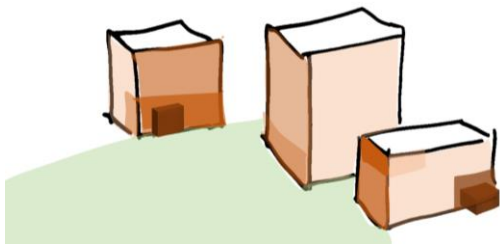
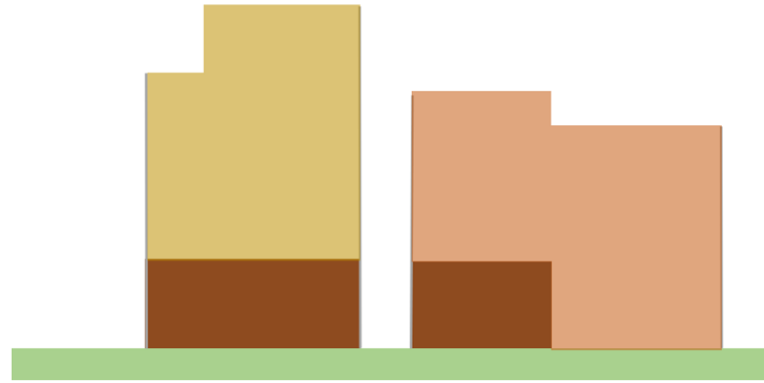
Uitgangspunten



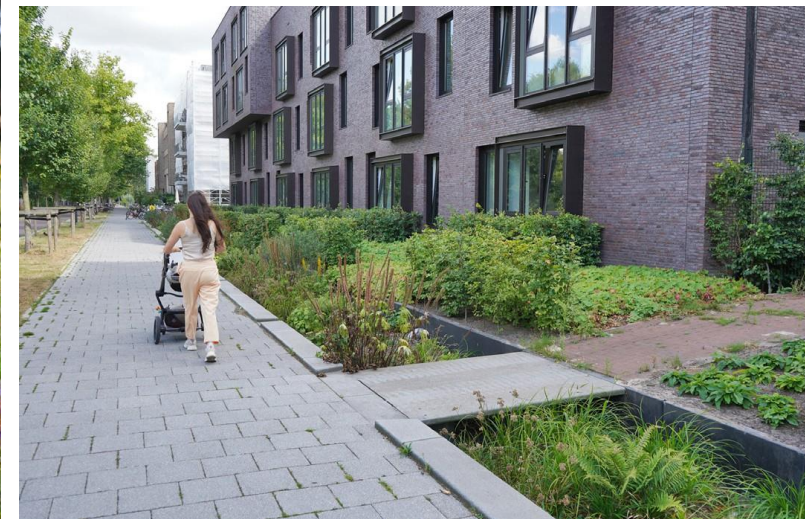
Groene wanden



Sfeer



Referentie beelden



Meer kleur en biodiversiteit

Ruimte om te verblijven en spelen



Ruimte voor wateropvang



Schets openbare ruimte



Inrichting langs spoor met beek
wordt uitgewerkt in ander project

BEPLANTING



bloemrijk gras in verlaagd delen



beekzone heeft eigen karakter



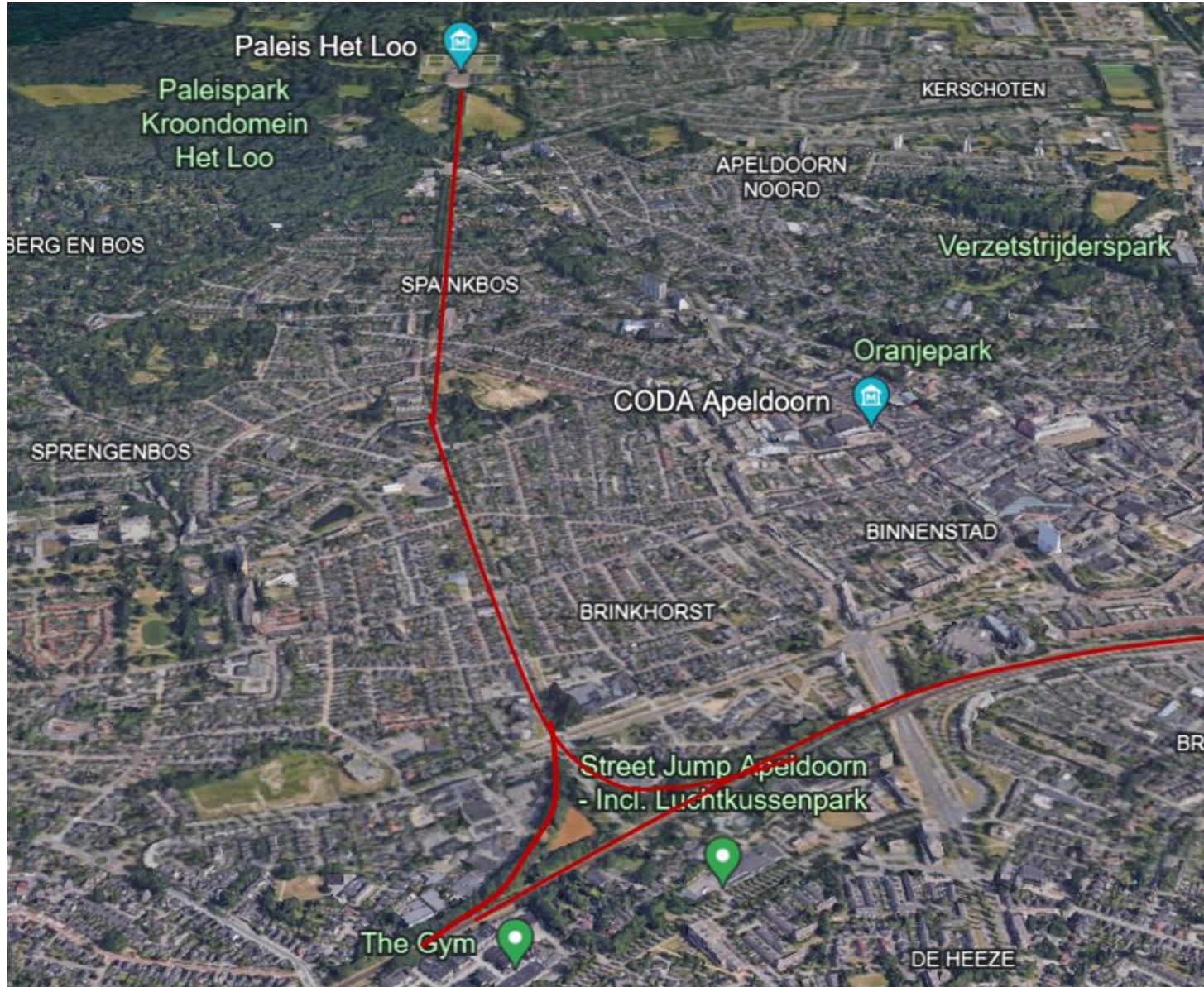
kleurgebruik met accenten aansluiten vijver



tuinig met een natuurlijk ogende beplanting, aansluitend bij de bestaande vijver

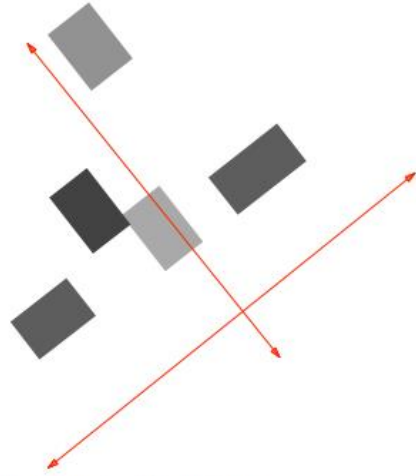


meerstammige kleine bomen toegevoegd in gebied zorgen voor beschutting van valwinden gebouwen

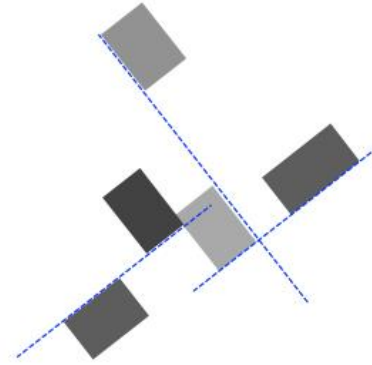




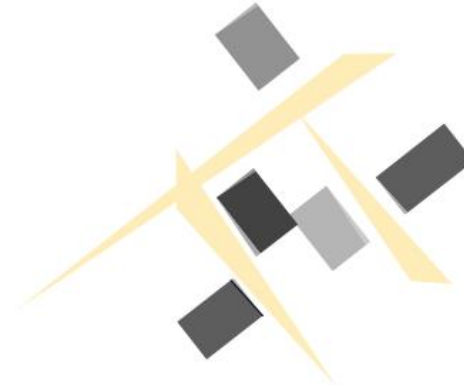
3.6. Configuraties bouwvolumes



*Gebouwen hebben dezelfde richting
(losse wand langs spoor)*



Losse verbanden scheppen samenhang



Schegvormige plinten en koppen bepalen profiel



Studie naar mogelijke configuraties gebouwen





5. Bouwstenen woningen

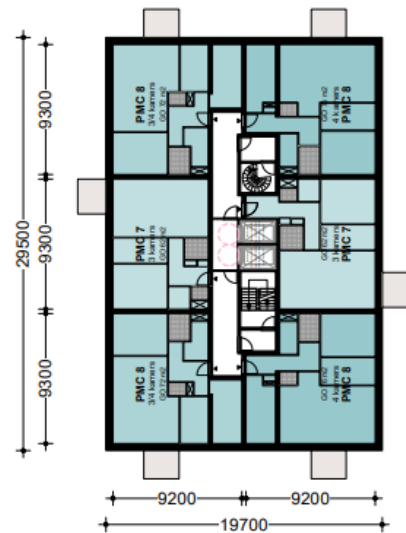
5.1. Algemeen uitgangspunt

Het uitgangspunt voor de verschillende gebouwen is een efficiënt ingedeelde kernontsluiting, die zowel voor de lage als hoge gebouwen dienst kan doen. In de lage gebouwen vervallen de rookluizen voor de trappenhuizen. Deze ruimte komt dan ten goede aan de woningen.

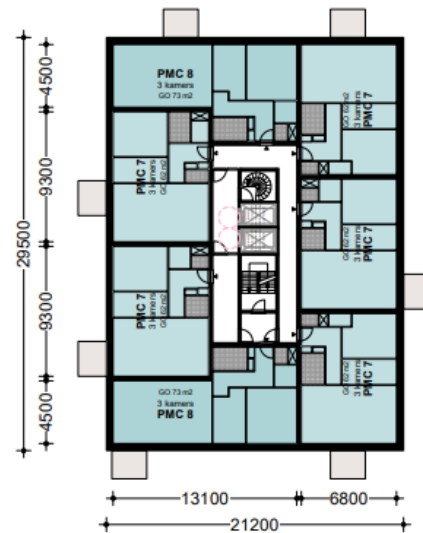
De 'standaard' is een zesspanner, en daarnaast komt ook een zevenspanner en achtspanner voor. Deze gebouwen vormen de bouw-

stenen waarmee de stedenbouwkundige configuratie wordt gemaakt.

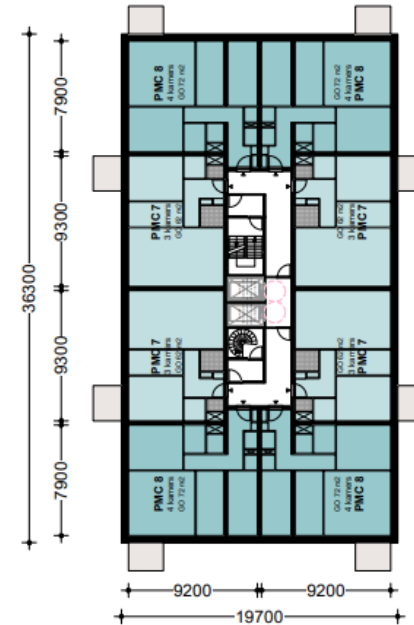
De woningen in deze plattegrond zijn drie- en vierkamerwoningen, de meest voorkomende woningtypes. Deze woningen hebben minimaal 9,3 strekkende meter gevel, waardoor een goede driekamerwoning kan worden gerealiseerd. Vooral de hoekwoningen bieden de kans op een derde slaapkamer, terwijl het oppervlak compact is.



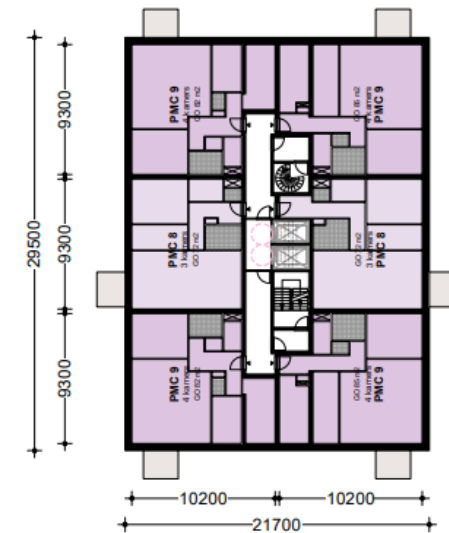
6-Spanner met 3- en 4-kamerwoningen



7-Spanner met 3- en 4-kamerwoningen



8-Spanner met 3- en 4-kamerwoningen

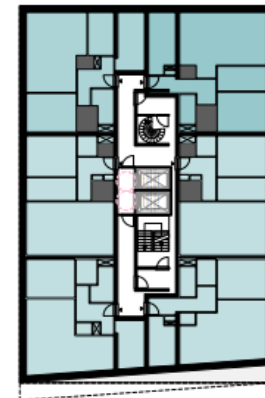
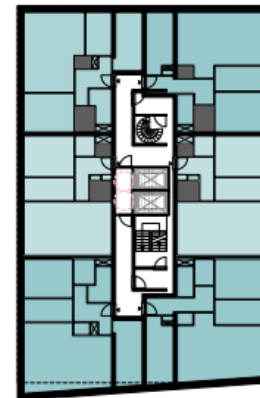
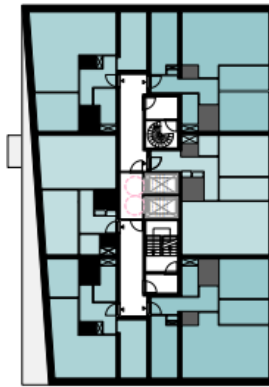
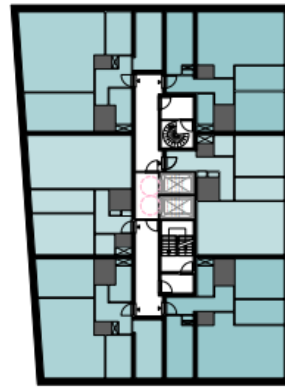
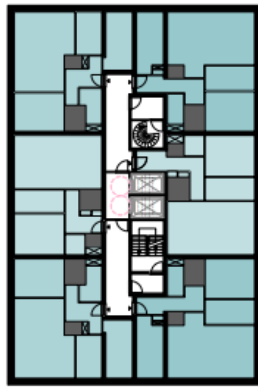
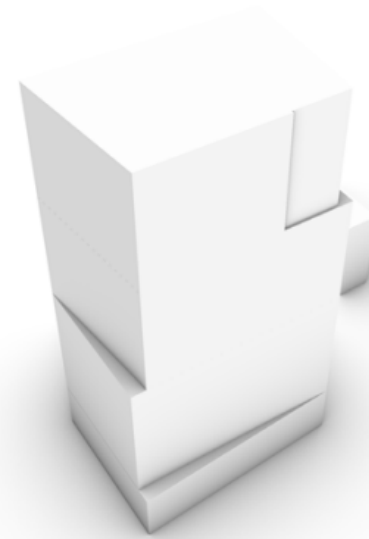


6-Spanner met ruime 3- en 4-kamerwoningen

5.2. Scheggen

Ten behoeve van stedenbouwkundige accenten worden incidenteel schuine zijden aangebracht in het hoofdvolume. Dit schiept spannende buitenruimtes, het accentueert de kop van het hoogste gebouw en het geeft de plint een menselijke schaal.

Ter plekke van de scheggen bevinden zich de kleinere en grotere woningen, tweekamerwoningen en vierkamerwoningen.



Heldere hoofdmassa met schegvormige afschuining of uitkraging

Veel verschillende soorten woningen

~ 4%
1 of 2
slaapkamers
54 m²



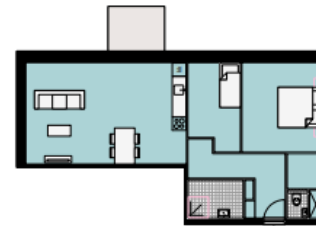
~ 37%
2 slaapkamers
62 m²



~ 21%
2 slaapkamers
72 m²



~ 21%
2 slaapkamers
73 m²

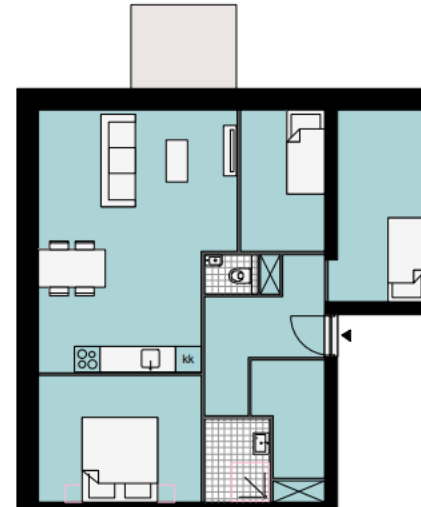
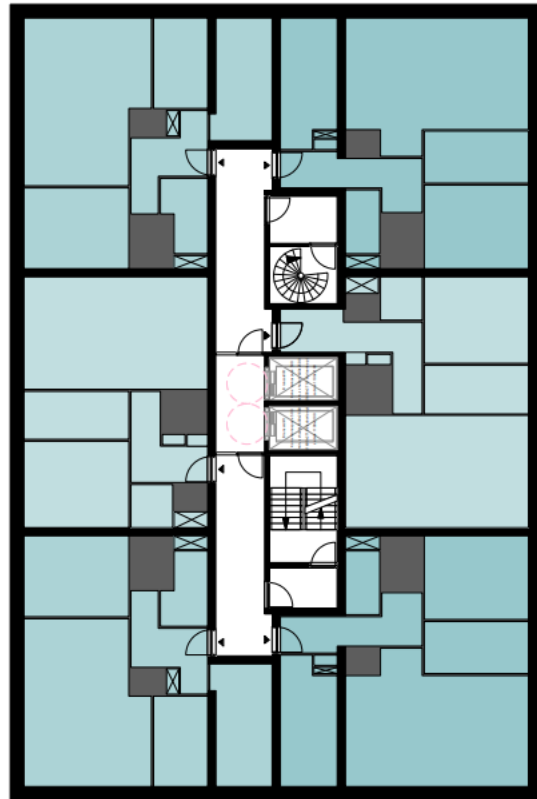


~ 16%
3 slaapkamers
79 m²



Alle woningen:

- zijn bereikbaar met de lift
- zijn gasloos
- hebben een berging in het souterrain (half verdiept)





18 Juni 9:00



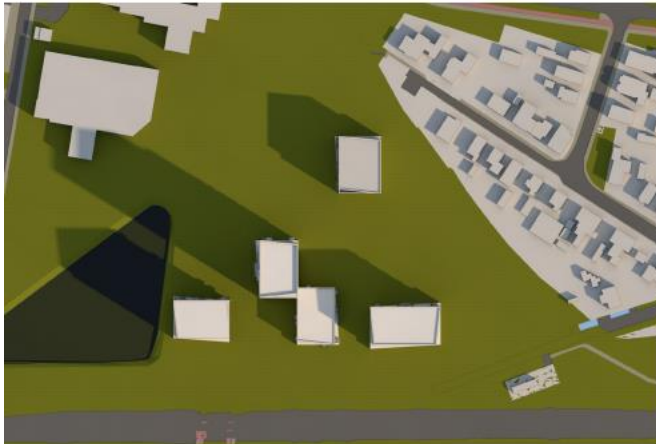
18 Juni 12:00



18 Juni 16:00

Bezinning:

- smalle gebouwen betekent kort in de schaduw
- hogere gebouwen zo ver mogelijk van bestaande woningen



21 Maart 9:00



21 Maart 12:00



21 Maart 16:00

Ontsluiting: iedereen zijn eigen toegang



6.2. Ontsluiting wijk

Het plangebied wordt grotendeels autovrij, en is alleen toegankelijk voor hulpdiensten, invalidenvervoer en verhuisbewegingen. Hiertoe worden een aantal langzaamverkeersverbindingen gerealiseerd die indien nodig voor dergelijke verkeersbewegingen kunnen worden benut.

De langzaamverkeersverbinding over het spoor blijft behouden. De route tussen de Prins Willem-Alexanderlaan en de spoorovergang wordt opnieuw ingericht. Ook de langzaamverkeersroute langs het spoor wordt opnieuw vormgegeven, als onderdeel van het spoorpark.

6.3. Parkeren

Het parkeren vindt plaats in een lange, smalle zone langs de noordoostgrens van het plangebied. Het betreft een halfverdiepte, grotendeels tweelaagse parkeervoorziening. De hoogte tot de bovenzijde van het bovenste dek is ruim een meter ten opzichte van het aansluitende terrein aan de westzijde. Hij wordt in het landschap opgenomen en, afhankelijk van het ontwerp van het landschap, op verschillende manieren vormgegeven. Hij wordt afwisselend met het talud, een pergola en boomgroepen afgeschermd.

Mogelijk kan een deel van de plekken pas worden aangelegd als de noodzaak ertoe uit daadwerkelijk gebruik is gebleken. Een beperkt aantal parkeerplekken voor minder validen, nabij de entrees van de gebouwen, zorgen voor voldoende toegankelijkheid.

Het aantal in het plan opgenomen parkeerplekken is circa 190. Het uiteindelijke aantal is afhankelijk van de norm voor de BSK-zone, die nog moet worden vastgesteld.

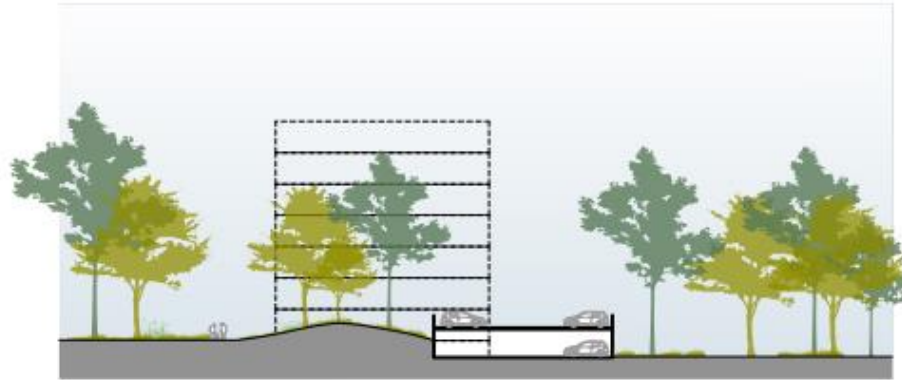


Parkeeroplossing

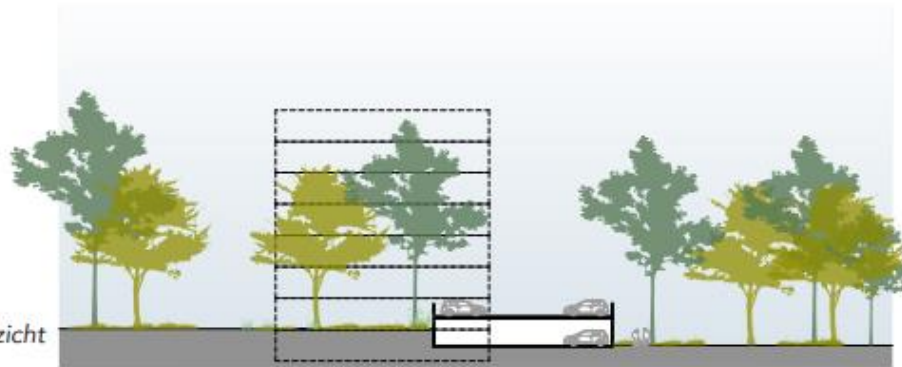


Referentie zonnepanelen boven parkeerdek

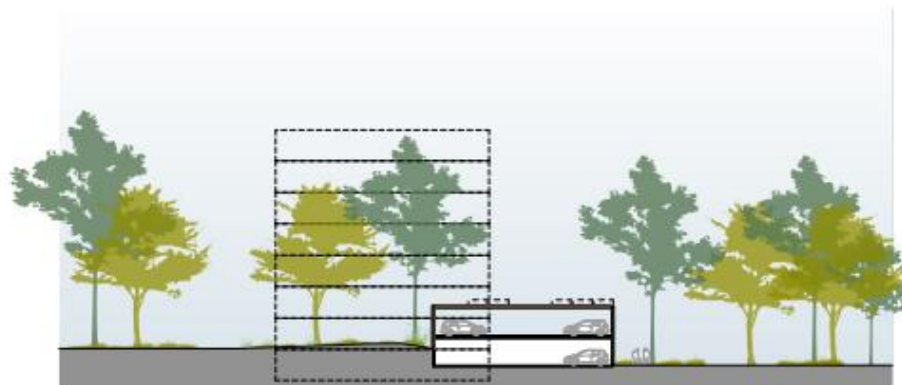
Talud houdt parkeerdek deels uit zicht



Bomen en struiken houden parkeerdek deels uit zicht



Pergola met optionele zonnepanelen als bekleding parkeervoorziening



6.5. Ontsluiting gebouwen

De gebouwen worden ontsloten via de voet- en fietspaden. De fietspaden kunnen incidenteel worden gebruikt voor hulpdiensten en verhuisbewegingen.

De entrees van de gebouwen liggen rond kleine pleintjes tegenover elkaar of overhoeks. De parkeerplekken voor minder validen bevinden zich op deze pleintjes.



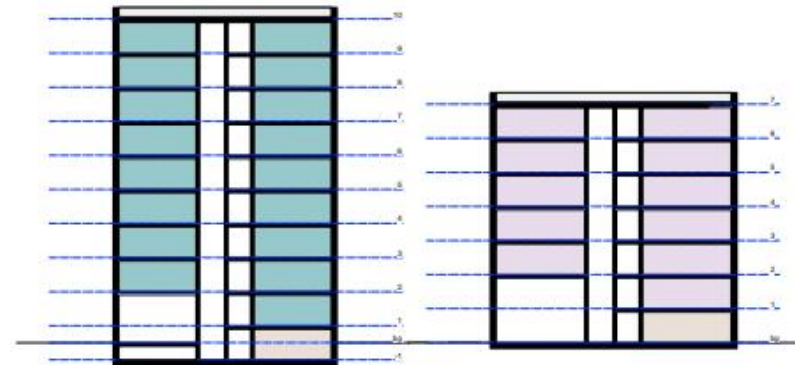
Entreepleintje voor elk gebouw

6.6. Plint

In de plint van de gebouwen worden 2 principes toegepast. De meeste gebouwen hebben de bergingen in een halfverdiept souterrain. De entree ligt gelijk met het maaiveld en de woningen op de begane grond liggen op niveau 1,50 m boven het maaiveld. De entreelobby is bruto 4,5 meter hoog.

Incidenteel worden de bergingen volledig verdiept aangelegd. In dat geval is de entreelobby 2 etages hoog.

In beide gevallen zorgen de woningen in de plint voor open op de openbare ruimte en een veilige omgeving. De toegang naar de bergingen ligt aan de buitenzijde van het gebouw, via een slome fietstrap langs de gevel.



2 Principes voor de plint



180 places total
ordonn. NEN 2443

Plattegrond souterrain

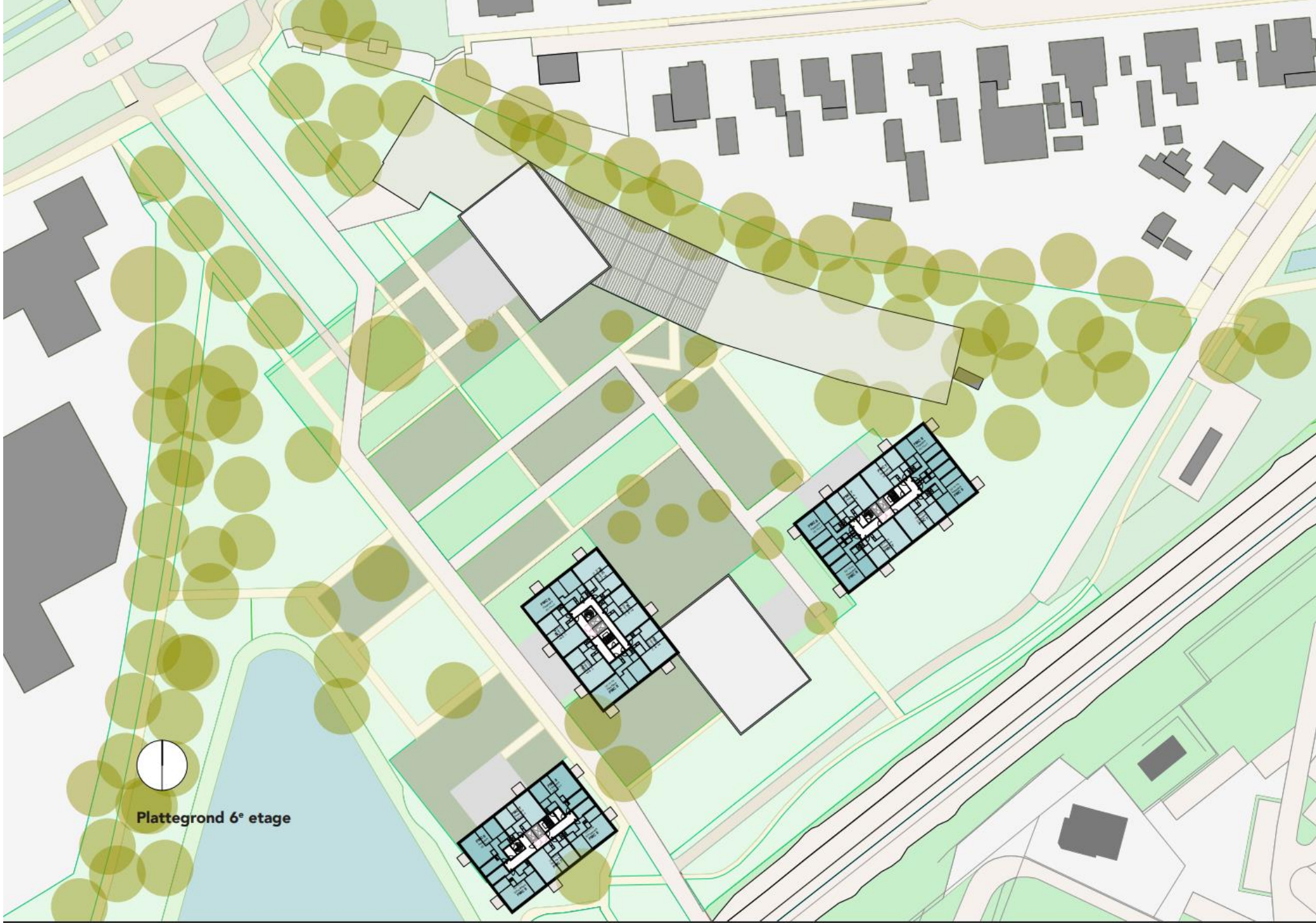




Plattegrond begane grond



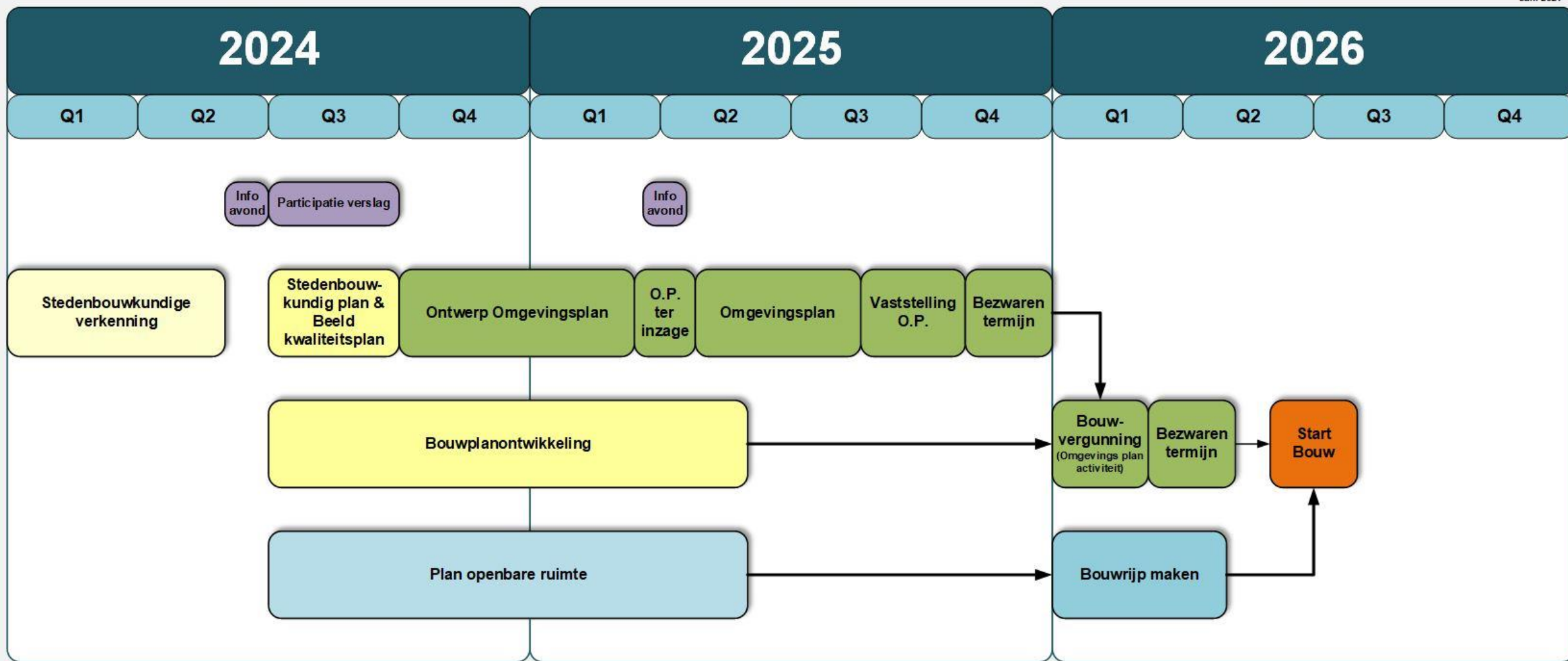
Plattegrond 1^{ste} etage



Plattegrond 6° etage

Proces Beatrixlaan 301

Juni 2024



Vragenronde

Einde plenaire gedeelte