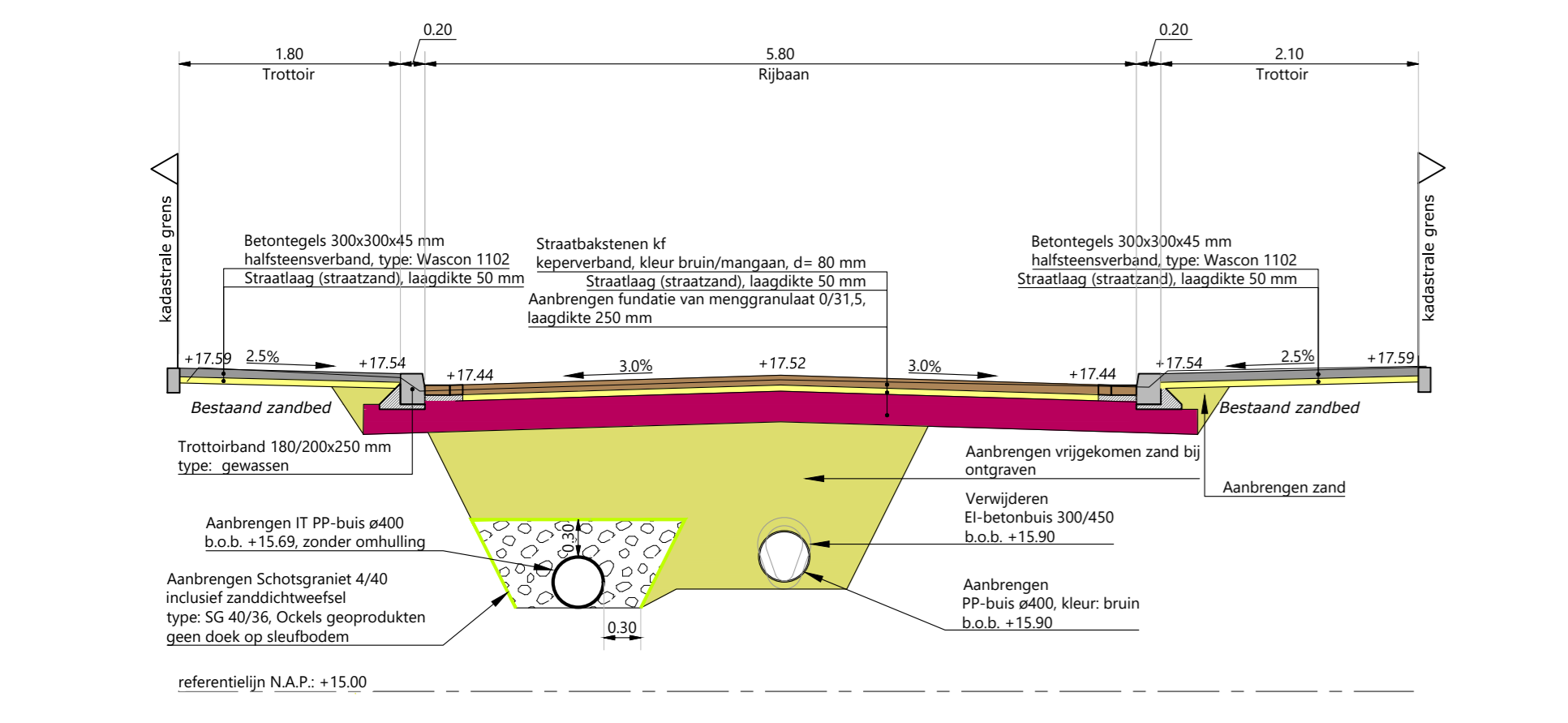
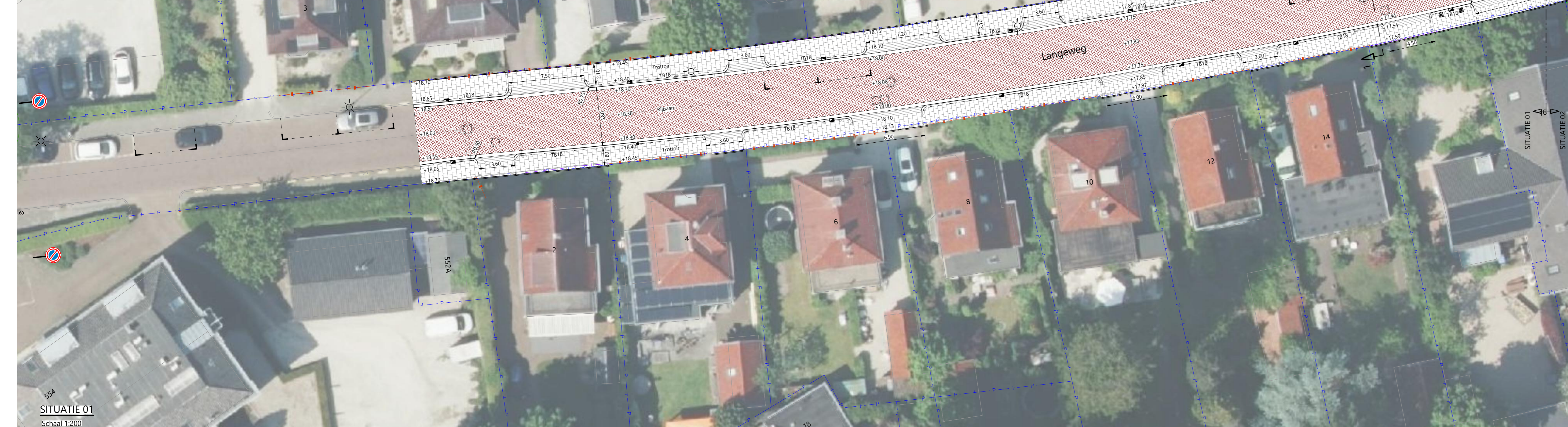


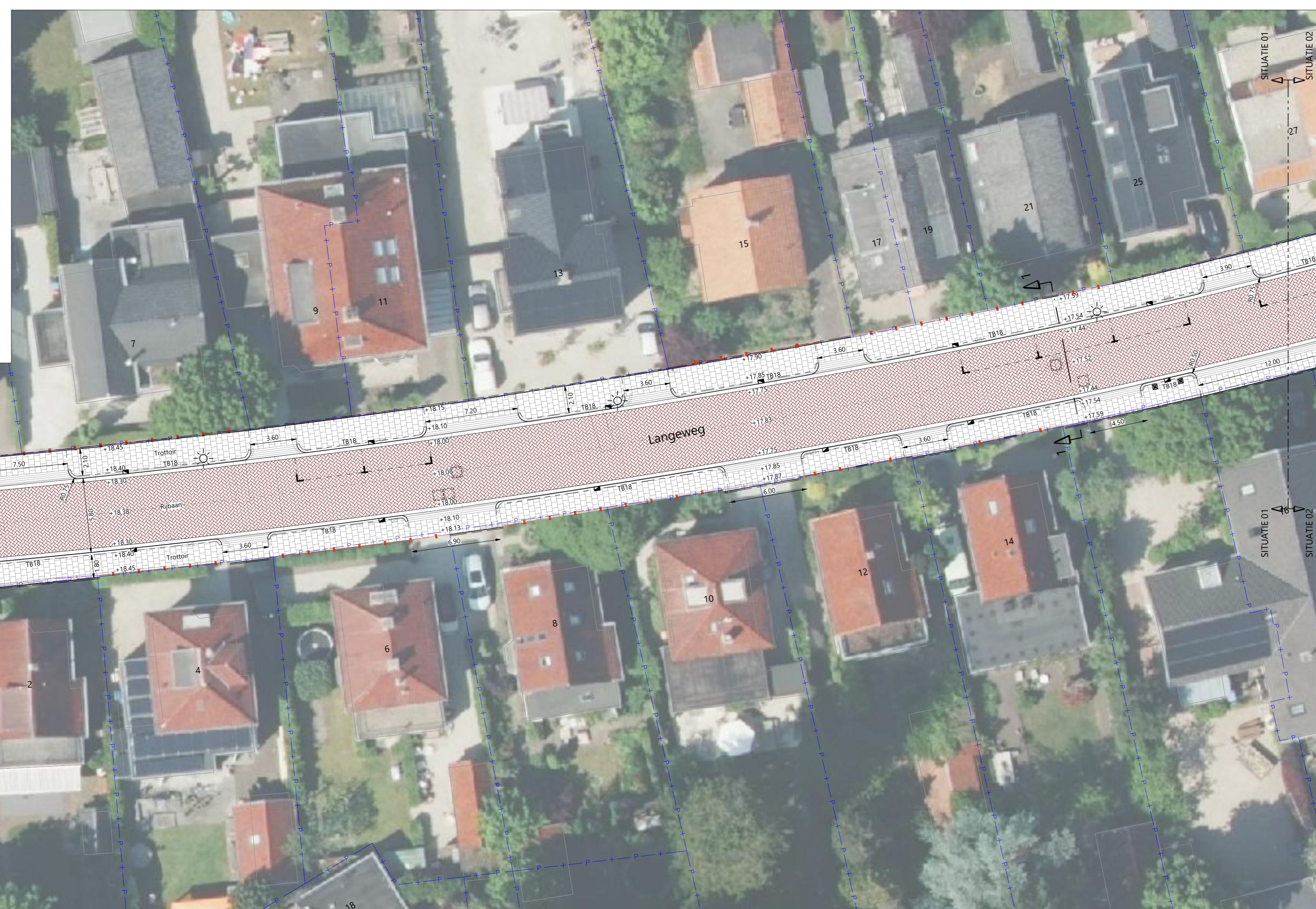
SITUATIE 02  
Schaal 1:200



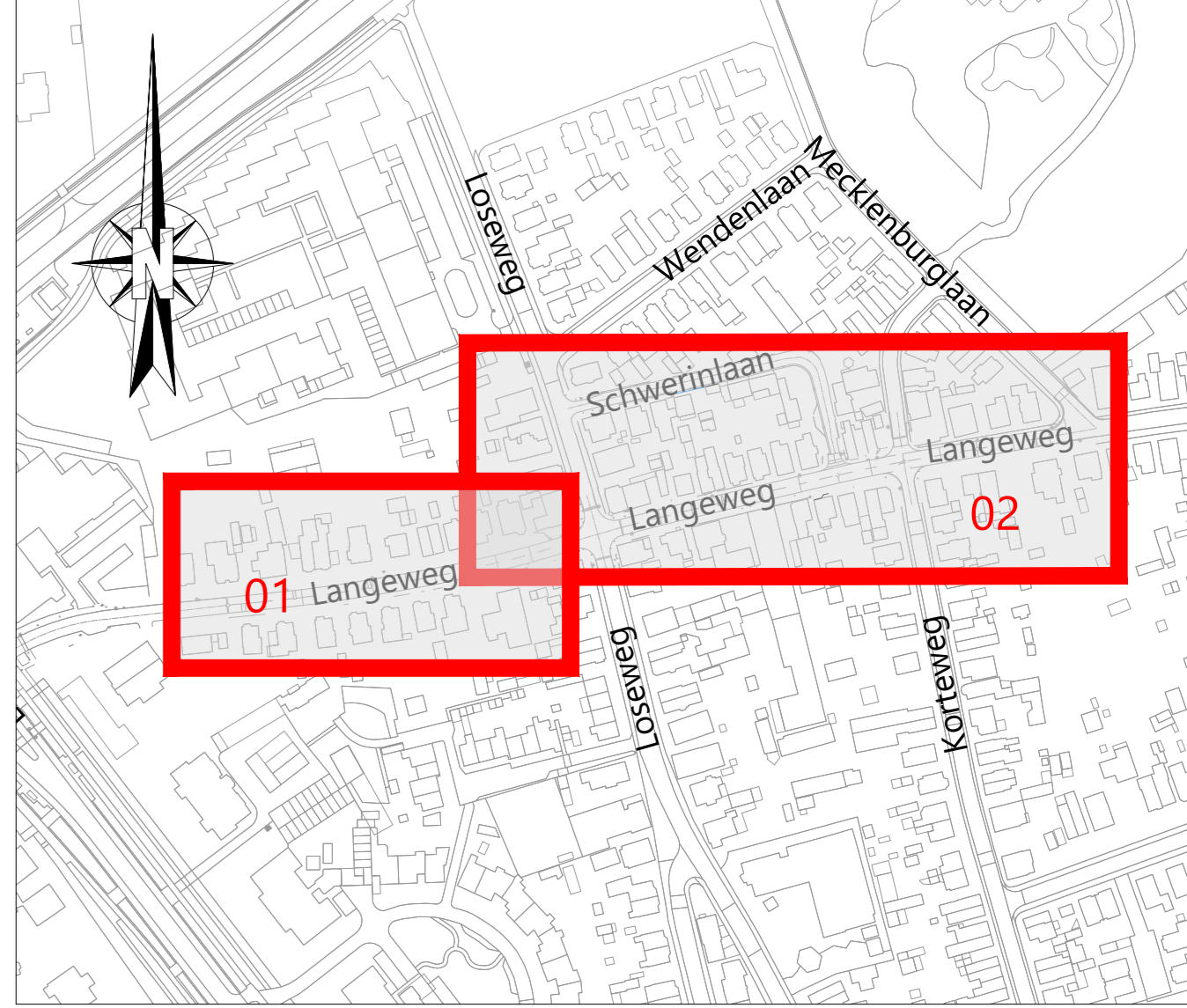
PRINCIPEPROFIEL 1-1  
Situering Langeweg



SITUATIE 01  
Schaal 1:200



- Legenda:**
- +10.00 bestaande (ingemeten) hoogte
  - perceelsgrens
  - bestaande (ingemeten) erfscijding, haag
  - bestaande (ingemeten) erfscijding, hekwerk
  - bestaande (ingemeten) erfscijding, muur
  - bestaande (ingemeten) boom op openbaar terrein
  - bestaande (niet ingemeten, beeldbepalende) boom op particulier terrein
  - +15.24 aanlieghoogte
  - +19.18 aanbrengen trottoirband (180/200x250 mm)
  - +19.18 aanbrengen straatbakstenen, keurformaat in keperverband, kleur bruin/mangaan
  - +19.18 aanbrengen betontegels, 300x300x70 mm halfsteensverband, kleur grijs
  - +19.18 aanbrengen halfverharding (padvast) rondom boomspiegels
  - +19.18 aanbrengen inritconstructie
  - +19.18 aanbrengen mindervalde inritconstructie
  - +19.18 aanbrengen verkeersdrempel
  - op hoogte brengen bestaande inspectieput
  - +19.18 aanbrengen trottoirkolk
  - +19.18 aanbrengen straatkolk
  - +19.18 handhaven lichtmast
  - +19.18 verplaatsen lichtmast
  - +19.18 aanbrengen lage heesters



Overzichtskartaal

**Langeweg en Schwerinlaan**  
Presentatietekening  
bijgesteld n.a.v. opmerkingen  
inloophijbezoek 24 oktober 2024



- Toelichting op het ontwerp Langeweg en Schwerinlaan**
- Ontwerpuitgangspunten:**
- Asfalt in de rijbaan wordt vervangen door mangaan kleurige klinkers, zoals in alle straten in De Parken reeds is toegepast. De tegels van de trottoirs worden ook vervangen.
  - Breedte van de rijbaan en de trottoirs van de Langeweg en Schwerinlaan blijft grotendeels ongewijzigd. Aanwezigheid van de rijbaan t.p.v. de Schwerinlaan wordt een molgoot (of schijfgoot) aangebracht.
  - Gele strepen worden vervangen door borden.
  - De plek en breedte van uitritten blijft ongewijzigd. Uitritten die smaller zijn dan 3,6 meter (enkele uitrit) of 6 meter (dubbele uitrit) worden verbreed naar deze afmeting.
- Planning Langeweg en Schwerinlaan**
- Werkzaamheden worden gefaseerd uitgevoerd, de exacte fasering wordt bepaald samen met de aanvrager.
  - Ca. 2 weken voorafgaand aan de start van de werkzaamheden ontvangen de aanvrager een brief met meer informatie over de planning en fasering en de contactpersonen van de aannemer en de gemeente voor vragen over de uitvoering.