

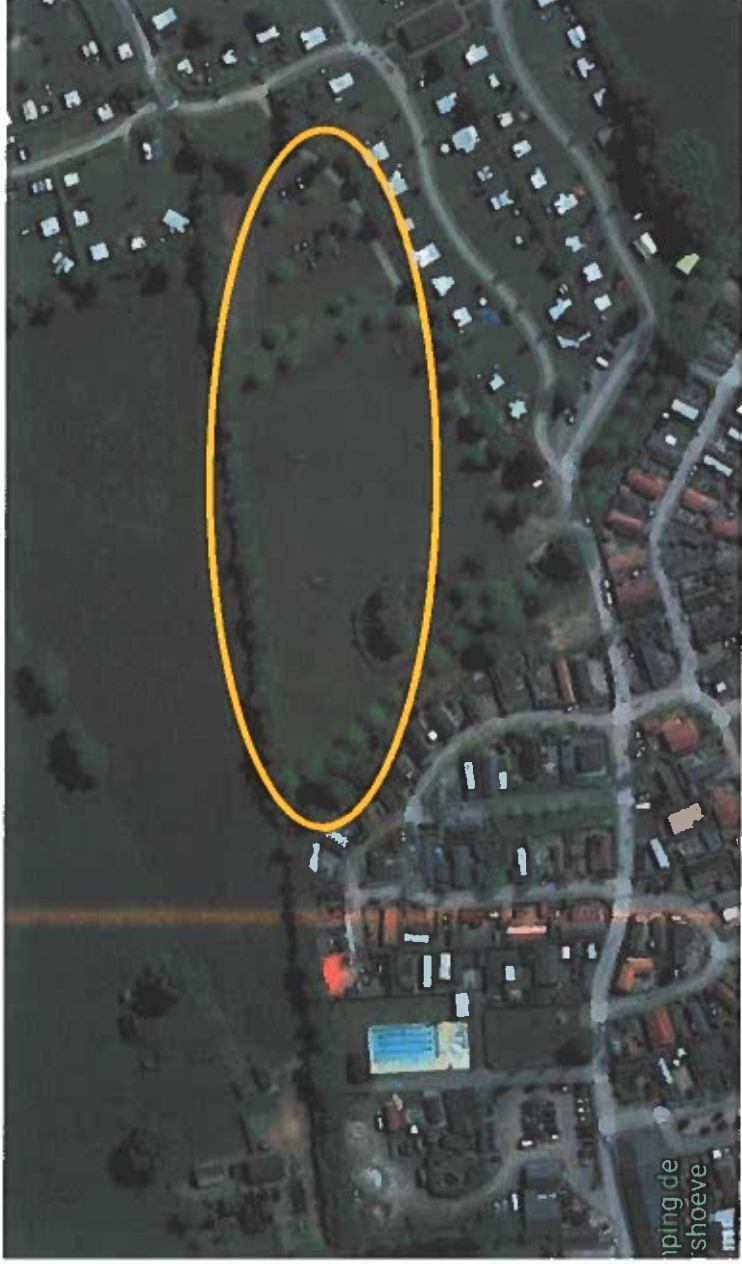
De camping

- Bezig met ontwikkelen van toekomstvisie en helder recreatieconcept verwoord in een plan van aanpak
- Optimaal gebruik van alle terreinen
- 100% toeristisch
- We worden een seizoensbedrijf met de camping
- Een attractieve bedrijf voor de regio met duidelijke spin-off naar de lokale en regionale ondernemers
- Een betrouwbare en aanspreekbare partner
- Voldoet aan alle wet- en regelgeving
- Een bedrijf waar een ieder trots op kan zijn

De entree

- Entree verplaatsen, zoals gemeld door brandweer maken we een in en uit rit
- Geheel gaan we inrichten vanuit de thematiek van de vroegere "HOEVE"
- Verleggen horeca en intiem groter terras op zonzijde met aansluitende vernieuwde speeltuin en doorkijk zwembad
- Verplaatsen 3 recreatie-chalets
- Mogelijke verplaatsing douchegebouw van zwembad
- Verplaatsen parkeerterrein voor de slagboom
- Verplaatsen opslag gebruiksgoederen, machines en grond





Het speelveld

- Optimale invulling verkrijgen voor dit grondstuk – speelveld
 - Nu agrarisch
- Huidige grasveld (omvang 1 hectare)
- Nu in gebruik met:
 - Doelpalen, trapveldje
 - Trampoline
 - Zwembijver...gaat dicht
 - Het is wel deels verhard met puin en gras erop
- Wens is
 - Geen caravans, gen tenten
 - Speelweide
 - Dierenweide
 - Dagrecreatie >> bv kids activiteiten
- Mogelijk parkeren (blik weg bij caravans)

De bosschage

- Wens is om de aanwezigheid van dit bosperceel meer te gaan promoten
- Huidige gebruik is
 - Ruim 30 jaar geleden aangelegd
 - Aangelegd door de
 - Onderhoud gebeurd sinds 10 jaar door gemeente Apeldoorn
 - Gebruikt door wandelaars
 - Het "Klompepad" loopt hier door heen
- Onze wens is
 - Het wandelen aldaar stimuleren
 - Schemerverlichting op zonne-energie
 - Het behoud van dit bos.
 - Bij eventuele verkoop willen wij dit gebied graag aankopen

