


Aan de slag met Stadspark van Apeldoorn in Grote Markthof

Plangroep 4, 7 maart 2023



Programma

19.30 uur	Welkom & programma
19.40 uur	Openstaande vragen & Terugblik rondwandeling 18 februari
19.50 uur	Schetsontwerp en reactieronde
20.20 uur	3 rondes opdrachten (Entree, Veiligheid en Inrichting)
21.30 uur	Plenaire bespreking laatste check op ontwerp
21.40 uur	Kostendoorrekening
21.45 uur	Evaluatie plangroepen en afsluiting



Planning Grote Markthof

8 november	22 november	17 januari	7 maart
Plangroep 1	Plangroep 2	Plangroep 3	Plangroep 4
Kennismaken en kennis delen (interviews, enquête)			
Ontwerpvraag 1: Toekomstbeelden	<i>Terugkoppeling</i>		
Ontwerpvraag 2: Thema ontmoeten	<i>Terugkoppeling</i>		
	Thema groen	<i>Terugkoppeling</i>	
	Thema routing	<i>Terugkoppeling</i>	
	Thema water	<i>Terugkoppeling</i>	
	Thema kunst	<i>Terugkoppeling</i>	
	Thema verlichting en veiligheid	<i>Terugkoppeling</i>	
		Concept(en)	Schetsontwerp
		Kostenindicaties	<i>Begroting</i>
		Beheer	Evaluatie

Marjolein Kuipers
projectleider gemeente Apeldoorn, lid Regiegroep
Openstaande vragen



Grondeigendom



Terugblik rondwandeling 18 februari



Vervolgtraject

12 april | Inloopbijeenkomst schetsontwerp definitief

9 Mei | Eindpresentatie schetsontwerpen

10 mei t/m 24 mei | Communicatie campagne schetsontwerpen

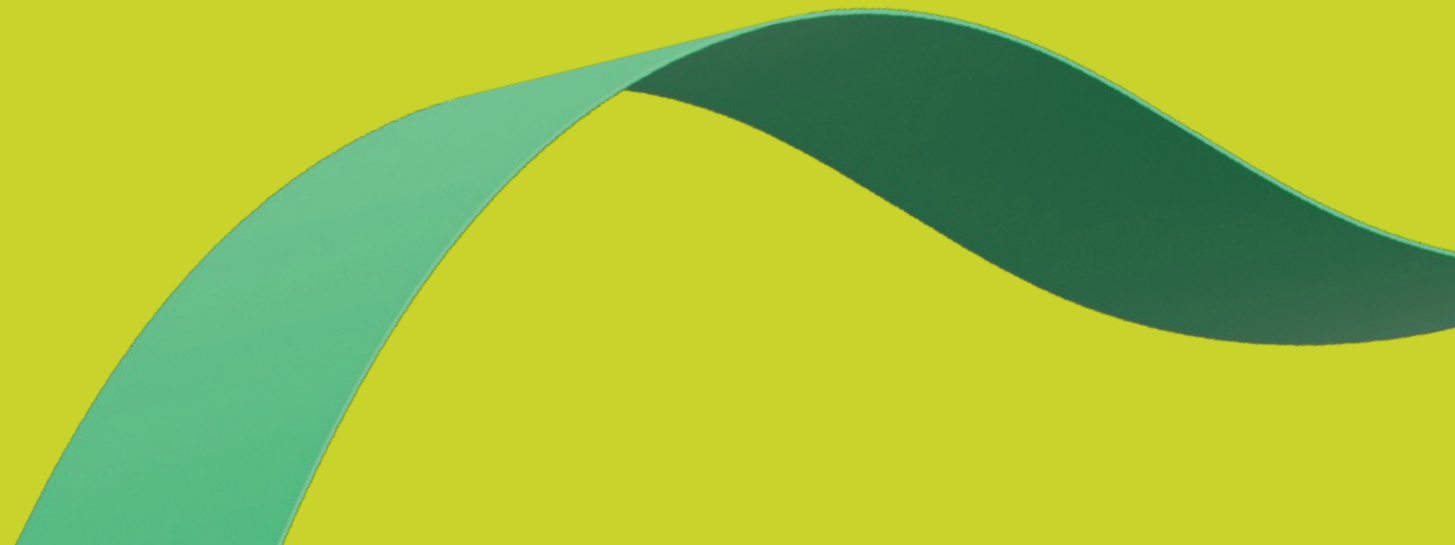
Juni | Intern bestuurlijk traject

Sept | Instemmen Raad schetsontwerpen + kostenraming + uitvoeringskrediet

Q4 | Voorlopig ontwerp

Q2 2024 | Definitief ontwerp

Yolanda Schalkwijk
ontwerper openbare ruimte gemeente Apeldoorn
Schetsontwerp Grote Markthof



Concept 1 - De bostuin



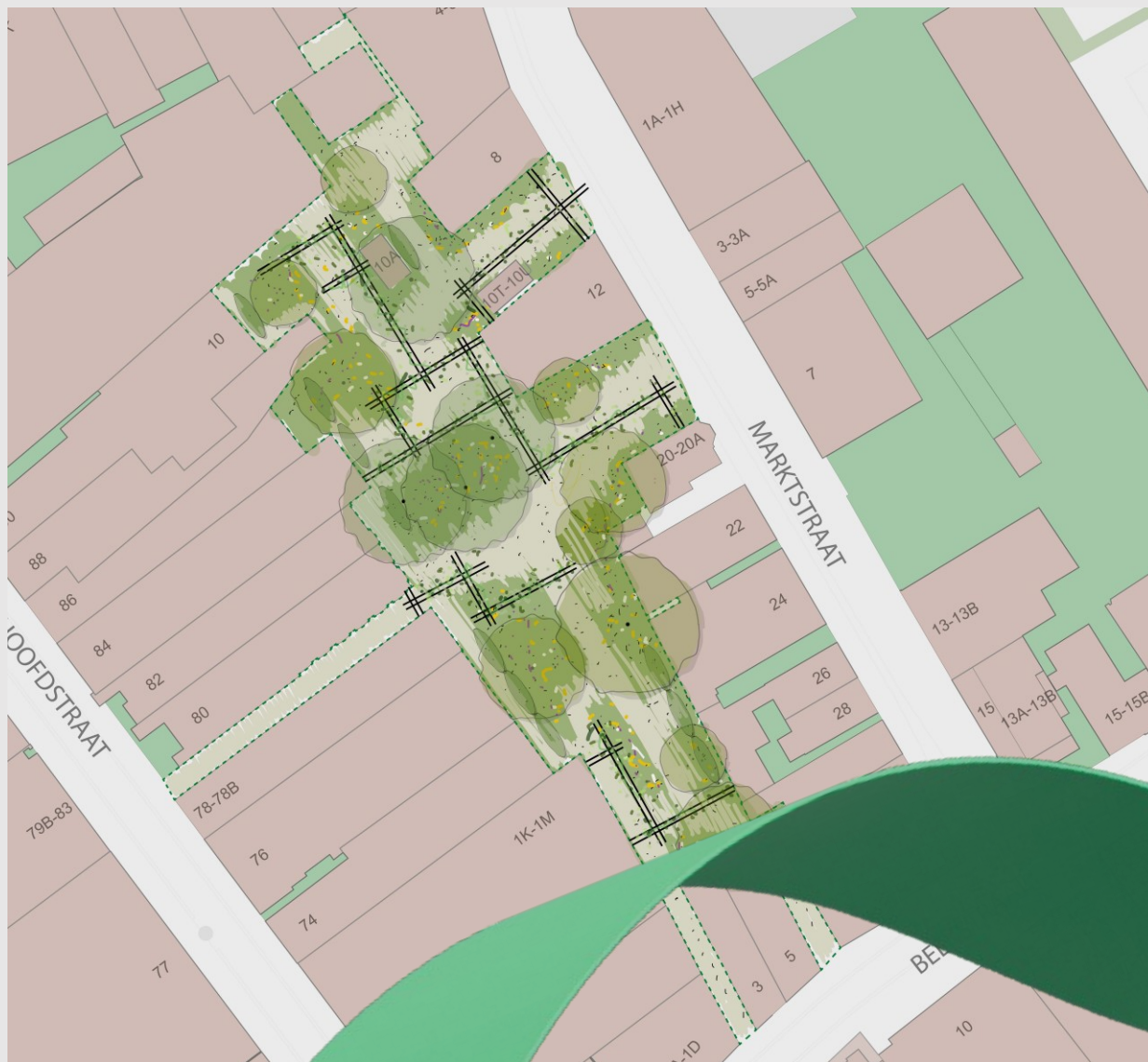
- Veel **bomen**, een **oase**
- Verschillende bomen die elk **seizoen** zichtbaar maken
- Een goed **Veluwegevoel**
- Goed in te delen voor meerdere functies: goede **fasing**
- Zorgen om veel **blad**, aandacht voor onderhoud
- Liever niet een heel dicht bos met veel **schaduw**; zorg ook voor **zonnige plekken**

Concept 2 - De huiskamer



- Sterke **vormgeving** voor zitplaatsen
- Duidelijke **looproutes**
- Veel **ruimte** voor invulling
- De schemerlamp als centraal punt is mooi; een **herkenbaar object**
- Achterkant naar panden moet **bereikbaar** blijven
- De **rode slingerbank** is te aanwezig en te bedacht
- Niet **onderscheidend**

Concept 3 - Apeldoorns karakter



- Mooie **rustige** bestrating; goed **toegankelijk**
- **Pergola's** zijn leuk, maar niet teveel
- Mooie ruimte voor **horeca met terras**
- **Groene gevels**, maar sluit de bebouwing niet op
- Benadert een **groene oase**
- Een te **stijf en braaf** ontwerp
- Het groen is te **eenzijdig**

Bouwstenen - terugblik

- Aandacht voor **sociale veiligheid**; voldoende verlichting
- Een **levendig** hof is een sociaal veiliger hof; gezelligheid passend bij Apeldoorn
- Routes **organisch** langs of door het groen; toegankelijk voor iedereen
- Dak boven je hoofd: **bomen, pergola's**
- Een **subtiel entree** naar het hof; geen groot hek of poort

- **Kleur**(rijke beplanting)
- Groene **beschutting** voor mens & dier
- **Natuurlijke** (groene) uitstraling
- Versterken **Apeldoorns karakter**; verbinding met Het Loo, de Parken, de Veluwe
- Een plek voor Apeldoornse **kunst**

Schetsontwerp de Grote Markthof



- Duidelijke **looproutes** die goed **begaanbaar** en **toegankelijk** zijn
- **Zonnige** en **schaduwrijke** plekken
- Plan is goed in **fases** aan te leggen; **flexibel** ontwerp
- Ervaren van het **Veluwe** gevoel; versterken **Apeldoorns karakter**
- Goede **seizoensbeleving**
- Ruimte voor **kunst**
- Een **subtiel entree** naar het hof

De Grote Markthof



verschillende soorten kleine en grote bomen met seizoensbeleving

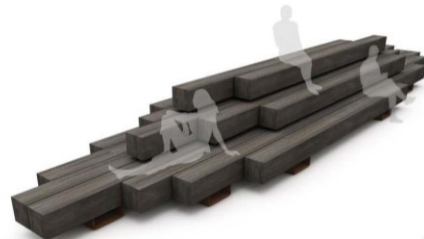


sfeer plantvakken en groene gevels



een centraal pad van hergebruikte klinkers aangevuld met halfverharding

op de plekken van de halfverharding komen plekken om te zitten



meubilair met knipooog naar de veluwe; robuuste banken geschikt voor jong en oud

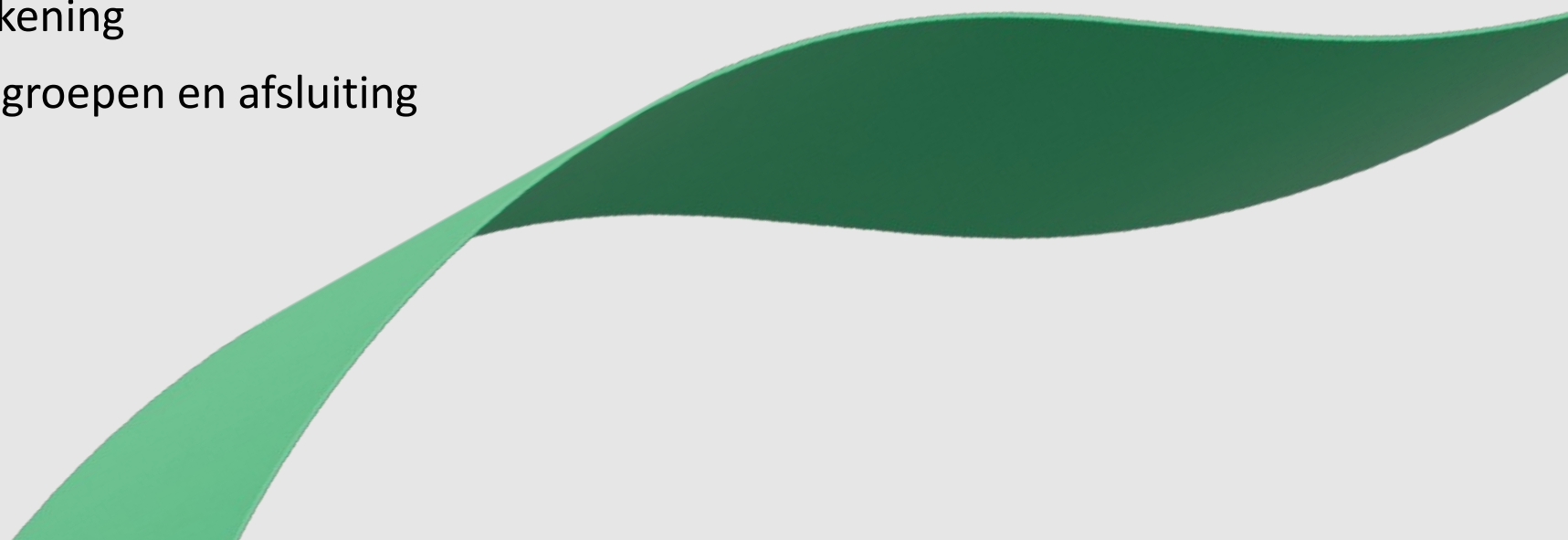


horeca met terras in huidige fietsenstalling



Programma (vervolg)

19.30 uur	Welkom & programma
19.40 uur	Openstaande vragen & Terugblik rondwandeling 18 februari
19.50 uur	Schetsontwerp en reactieronde
20.20 uur	3 rondes opdrachten (Entree, Veiligheid en Inrichting)
21.30 uur	Plenaire bespreking laatste check op ontwerp
21.40 uur	Kostendoorrekening
21.45 uur	Evaluatie plangroepen en afsluiting



Sander Baan
gemeente Apeldoorn
Kostenindicatie



Evaluatie

Links

- 1. Hoe vond je de opzet van de avonden?**
- 2. In hoeverre ben je trots op het resultaat?**
- 3. Wat vond je van de communicatie?
(Zoals website, kas, brieven?)**
- 4. Hoe vond je de begeleiders van de avonden?
(Gespreksleiders, facilitators, ontwerpers)**

Rechts

- Wat kan beter?**
- En waarop in het bijzonder?**
- Wat kan beter?**
- Wat kan beter?**

BEDANKT!

- **Graag tot 12 april.**

Dank jullie wel!