

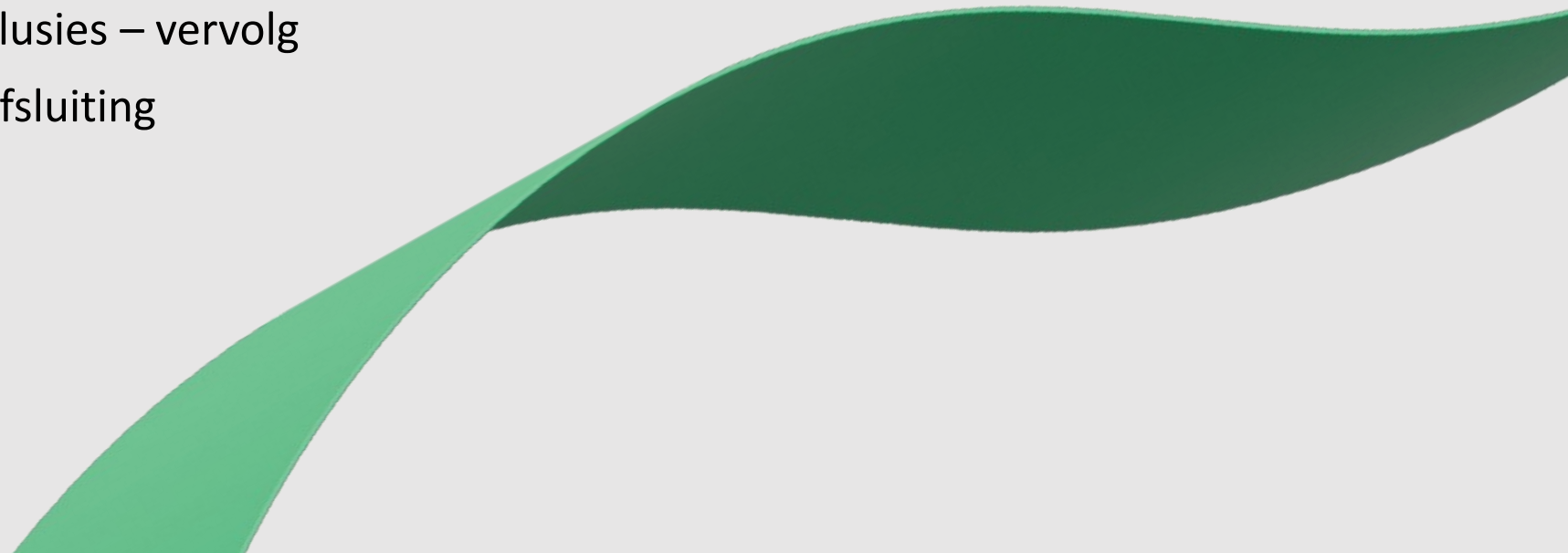
# Aan de slag met Stadspark van Apeldoorn in Griftpark Kalverstraat en Hofstraat/ Kanaalstraat

Plangroep 4, 8 maart 2023



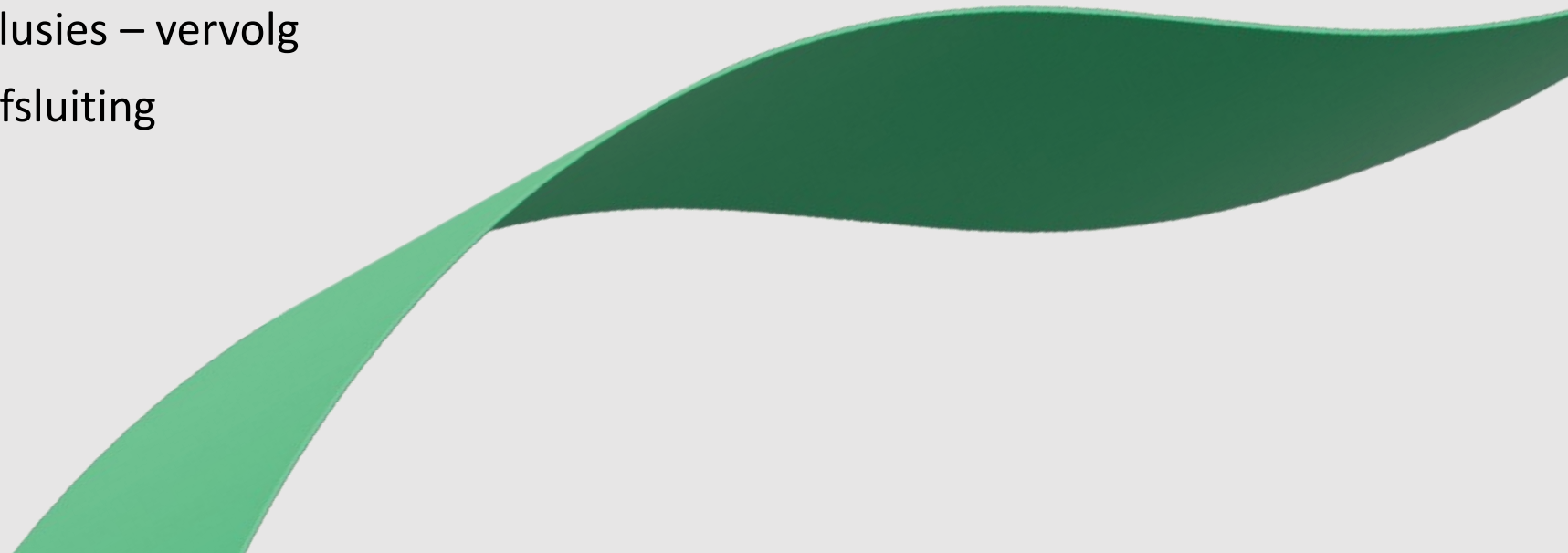
# Programma

<b>19.30 uur</b>	<b>Welkom</b>
19.35 uur	Schetsontwerpen Kalverstraat en Hof- en Kanaalstraat
20.00 uur	In groepen: vragen en aanvullingen
20.30 uur	Pauze
20.40 uur	Bespreking belangrijkste aanvullingen Kalverstraat en Hof- en Kanaalstraat
21.20 uur	Kosten – conclusies – vervolg
21.40 uur	Evaluatie en afsluiting



# Programma (1)

19.30 uur	Welkom
<b>19.35 uur</b>	<b>Schetsontwerpen Kalverstraat en Hof- en Kanaalstraat</b>
20.00 uur	In groepen: vragen en aanvullingen
20.30 uur	Pauze
20.40 uur	Bespreking belangrijkste aanvullingen Kalverstraat en Hof- en Kanaalstraat
21.20 uur	Kosten – conclusies – vervolg
21.40 uur	Evaluatie en afsluiting



# Ontwerp Kalverstraat

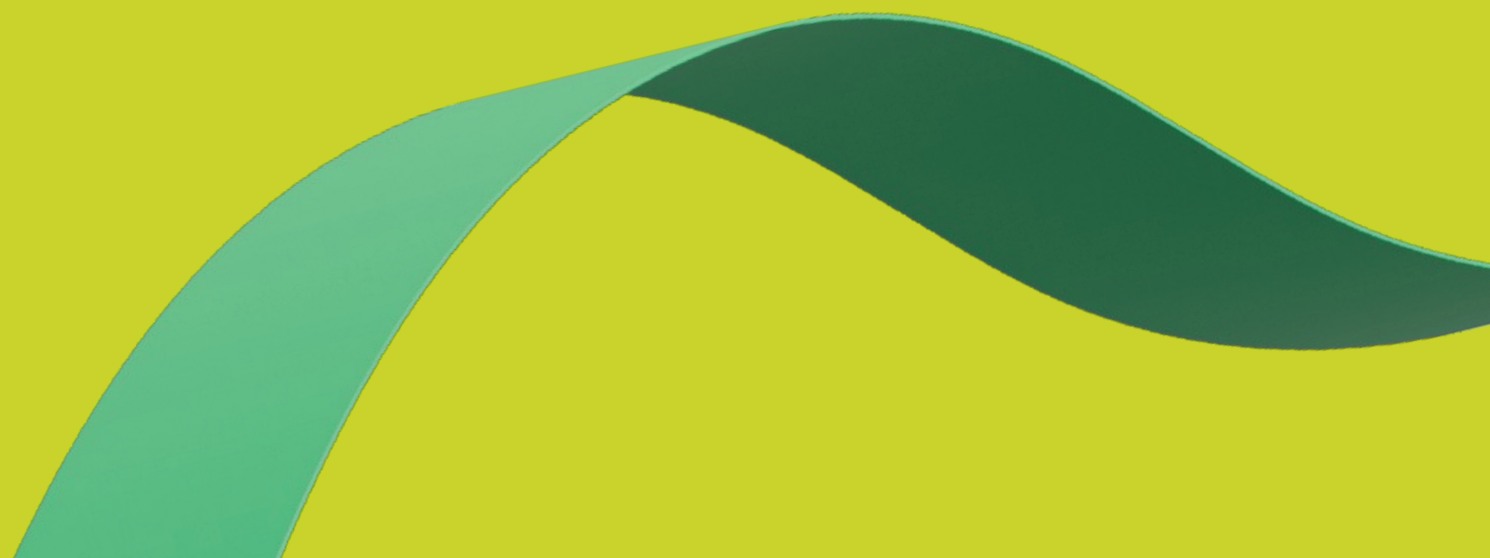
9 november	23 november	18 januari	8 maart (combi)
Plangroep 1	Plangroep 2	Plangroep 3	Plangroep 4
Kennismaken, kennis delen			
<b>Ontwerpvraag 1: Toekomstbeelden</b>	Terugkoppeling		
<b>Ontwerpvraag 2: Verschil maken</b>	Terugkoppeling		
	<b>Verkeer en toegankelijkheid</b>	Terugkoppeling	
	<b>Beleving en ontmoeting</b>	Terugkoppeling	
	<b>Sport en spel</b>	Terugkoppeling	
	<b>Thema Water</b>	Terugkoppeling	
	<b>Thema Groen</b>	Terugkoppeling	
		<b>Verlichting en veiligheid</b>	
		<b>Ontmoetingsplek</b>	
		<b>Beheer</b>	
		<b>Profielen voor schetsontwerp</b>	<b>Schetsontwerp</b>
		<b>Introductie kosten</b>	<b>Kostenindicatie</b>
			<b>Evaluatie</b>

**14 maart, 19.00 uur** voorbereiding 9 mei / **12 april, 19.30 uur**: inloop details / **9 mei (avond)**: presentatie aan de stad

**Mirjam Koevoet**  
ontwerper openbare ruimte gemeente Apeldoorn

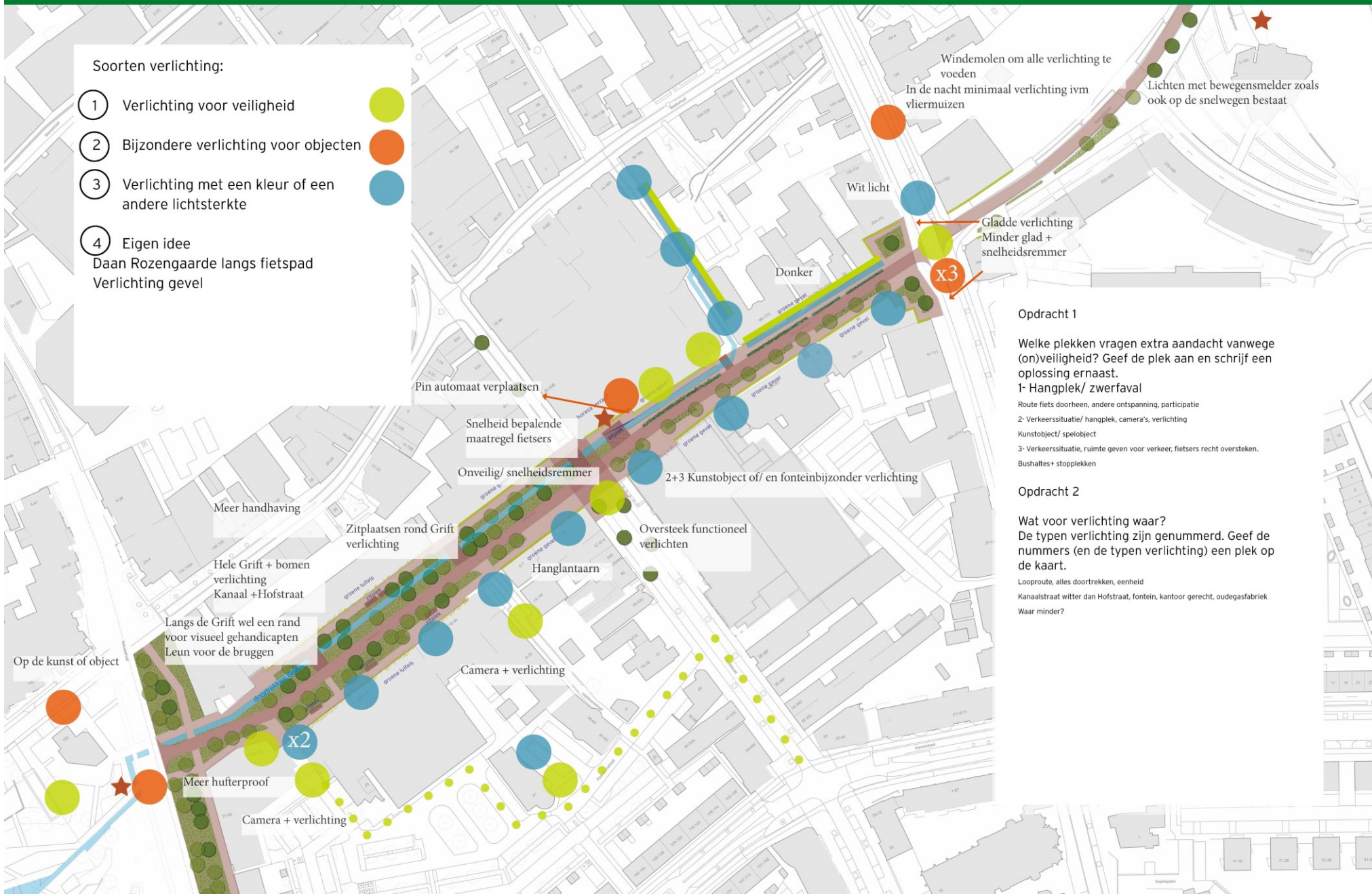


# Schetsontwerpen Kalverstraat en Hof- en Kanaalstraat



Soorten verlichting:

- 1 Verlichting voor veiligheid ●
- 2 Bijzondere verlichting voor objecten ●
- 3 Verlichting met een kleur of een andere lichtsterkte ●
- 4 Eigen idee  
Daan Rozengaarde langs fietspad  
Verlichting gevel ●



Windmolen om alle verlichting te voeden  
In de nacht minimaal verlichting ivm vloermuizen

Lichten met bewegensmelder zoals ook op de snelwegen bestaat

Wit licht

Gladde verlichting  
Minder glad +  
snelheidsremmer

Donker

Opdracht 1

Welke plekken vragen extra aandacht vanwege (on)veiligheid? Geef de plek aan en schrijf een oplossing eraan.

1- Hangplek/ zwerfval

Route fiets doorheen, andere ontspanning, participatie

2- Verkeerssituatie/ hangplek, camera's, verlichting

Kunstobject/ spelobject

3- Verkeerssituatie, ruimte geven voor verkeer, fietsers recht oversteken.

Bushaltes + stopplekken

Opdracht 2

Wat voor verlichting waar?

De typen verlichting zijn genummerd. Geef de nummers (en de typen verlichting) een plek op de kaart.

Looproute, alles doortrekken, eenheid

Kanaalstraat witter dan Hofstraat, fontein, kantoor gerecht, oudegasfabriek

Waar minder?

Pin automaat verplaatsen

Snelheid bepalende maatregel fietsers

Onveilig/ snelheidsremmer

2+3 Kunstobject of/ en fonteinbijzonder verlichting

Meer handhaving

Zitplaatsen rond Grift verlichting

Oversteek functioneel verlichten

Hele Grift + bomen verlichting  
Kanaal + Hofstraat

Hanglantaarn

Langs de Grift wel een rand voor visueel gehandicapten  
Leun voor de bruggen

Op de kunst of object

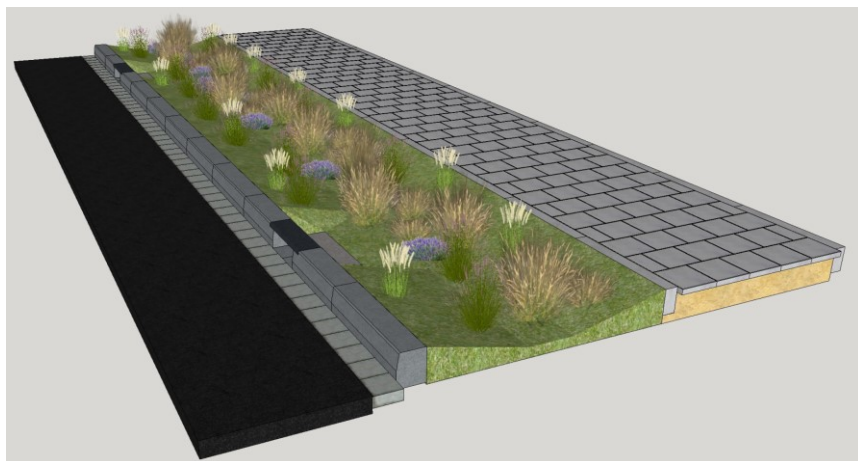
Camera + verlichting

Meer hufterproof

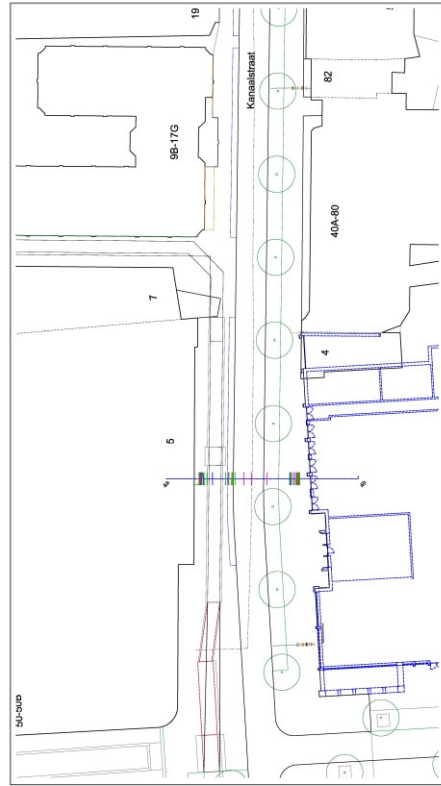
Camera + verlichting



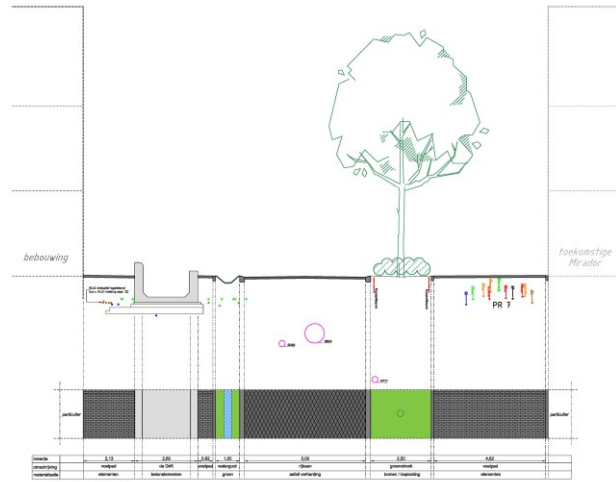






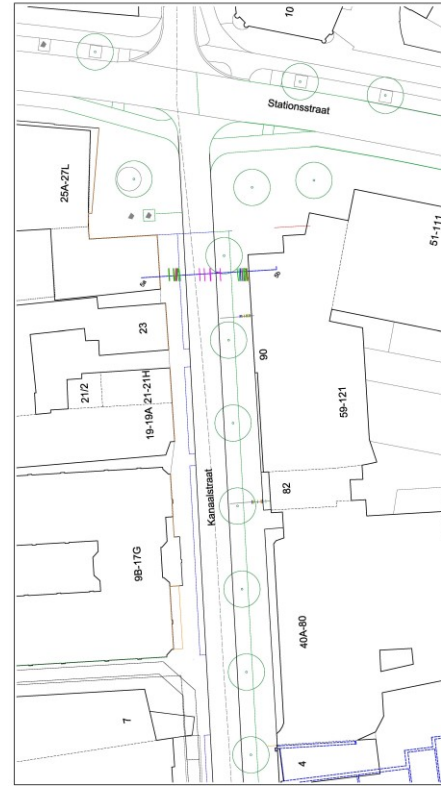


Situatie 4a-5b - Kaasstraat  
niveau 100

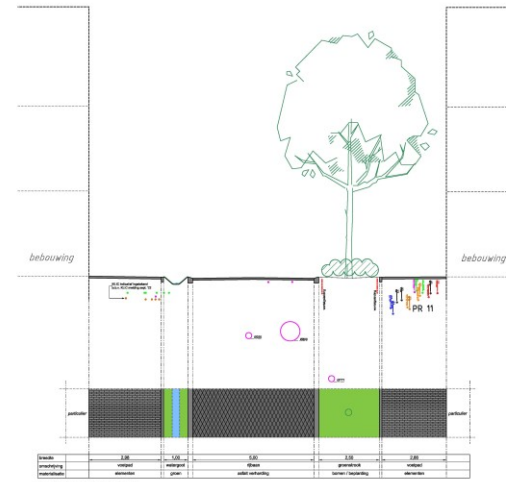


Principeprofiel 4a-5b - Kaasstraat

**Apeldoorn** Afdeling Ruimtelijk Ontwerp en Realisatie  
 Project: 11033 Buitengebied  
 Locatie: 11033 Buitengebied  
 Project: 11033 Buitengebied  
 Locatie: 11033 Buitengebied  
 Project: 11033 Buitengebied  
 Locatie: 11033 Buitengebied



Situatie 5a-5b - Kaasstraat  
niveau 100



Principeprofiel 5a-5b - Kaasstraat

**Apeldoorn** Afdeling Ruimtelijk Ontwerp en Realisatie  
 Project: 11033 Buitengebied  
 Locatie: 11033 Buitengebied  
 Project: 11033 Buitengebied  
 Locatie: 11033 Buitengebied  
 Project: 11033 Buitengebied  
 Locatie: 11033 Buitengebied

- Vergroenen van lichtmasten en palen
- Hufterproof verlichting
- Verlichting op zonnecellen?
- Veilige verlichting, grote lampen
- Zitelement met groen en licht

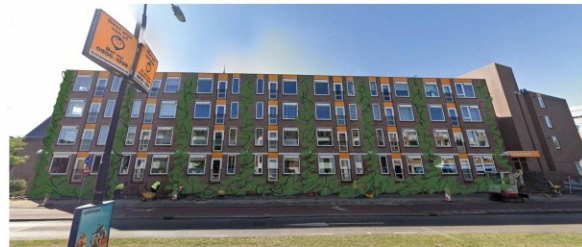
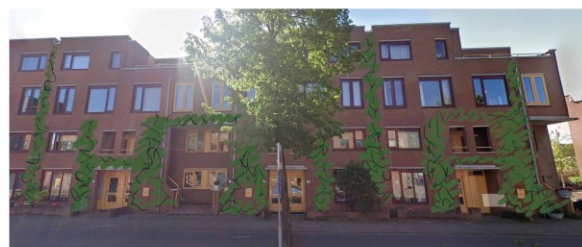
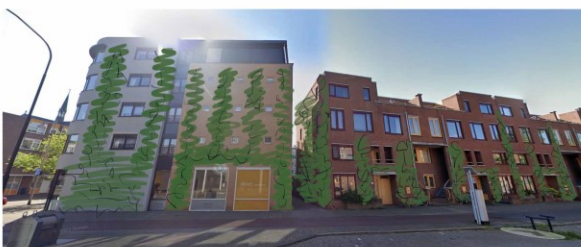
- Bossages kunnen onveilig aanvoelen, maar valt in een woonstraat hopelijk mee
- Containerplekken vergroenen tegen dumping
- Geen verlichting in de kronen van bomen voor de vogels



- Opdracht 3
- A. Welke verlichting verhoogt de sfeer
  - B. Welke verlichting verhoogt de veiligheid
- Opdracht 4
- Hoe kan vergroenen bijdragen aan meer veiligheid?











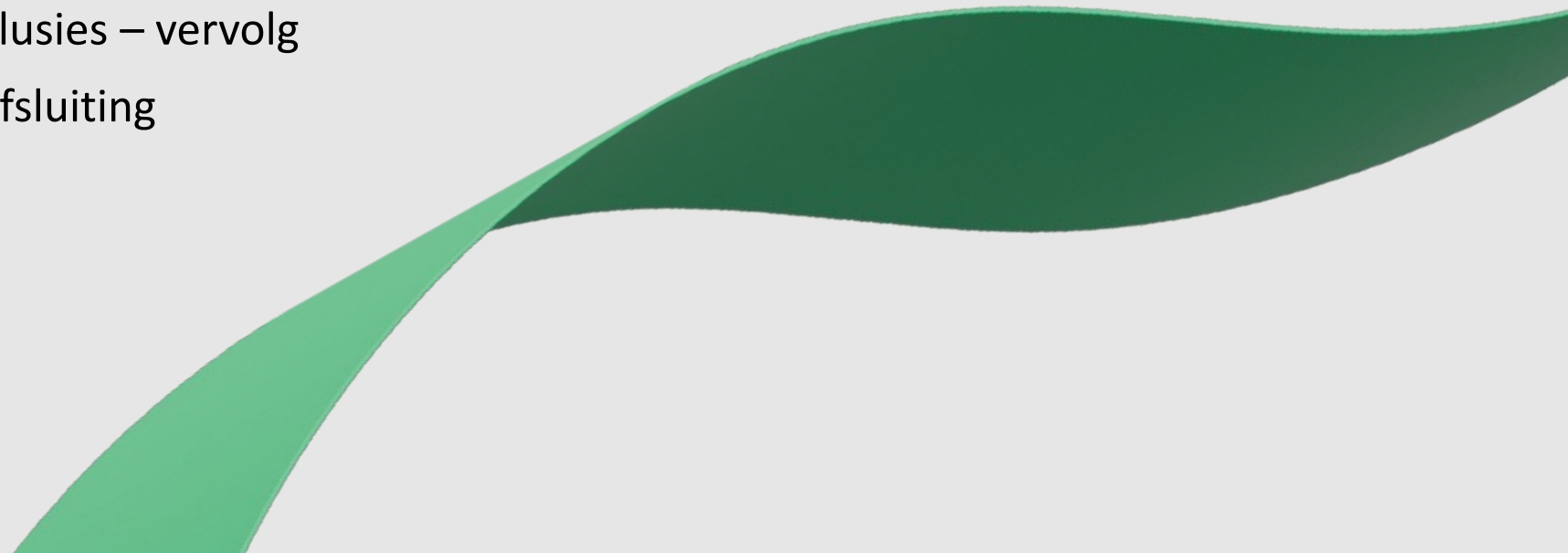
# Schetsontwerpen Kalverstraat en Hof- en Kanaalstraat

## Posters met ontwerpprincipes

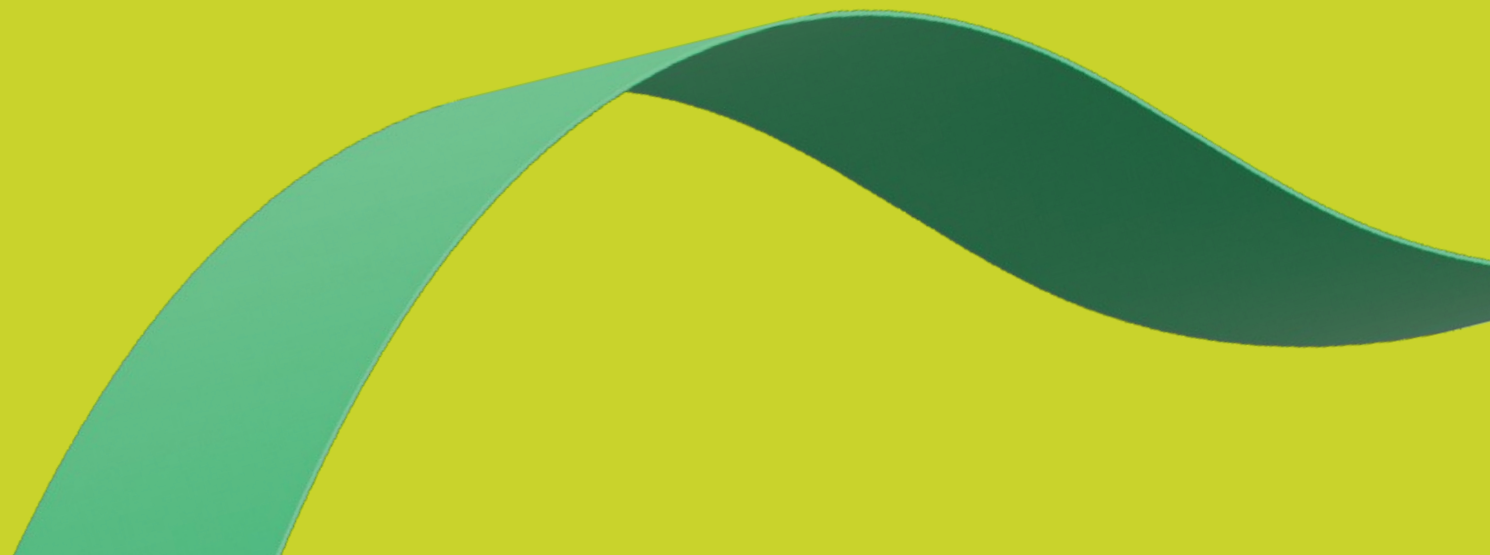
- Stel waar nodig een vraag of geef een aanvulling op een ontwerpprincipe
  - Geef aan welke prioriteit heeft voor bespreking?
  - Geef individuele situaties aan op de poster
- 
- A decorative graphic consisting of two overlapping, wavy, curved bands. The upper band is a light teal color, and the lower band is a darker teal color. They curve from the bottom left towards the right side of the slide.

# Programma (2)

19.30 uur	Welkom en programma
19.35 uur	Schetsontwerpen Kalverstraat en Hof- en Kanaalstraat
20.00 uur	In groepen: vragen en aanvullingen
20.30 uur	Pauze
<b>20.40 uur</b>	<b>Bespreking belangrijkste aanvullingen Kalverstraat en Hof- en Kanaalstraat</b>
21.20 uur	Kosten – conclusies – vervolg
21.40 uur	Evaluatie en afsluiting

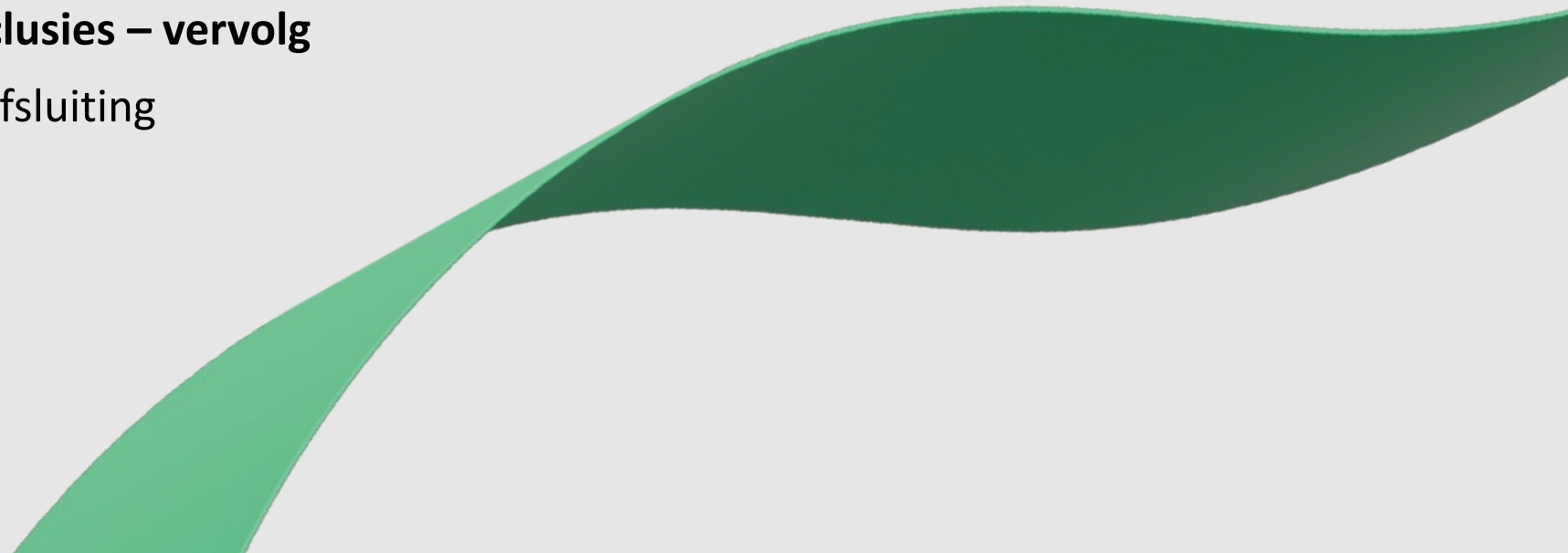


# Bespreking belangrijkste vragen en aanvullingen



# Programma (3)

19.30 uur	Welkom en programma
19.35 uur	Schetsontwerpen Kalverstraat en Hof- en Kanaalstraat
20.00 uur	In groepen: vragen en aanvullingen
20.30 uur	Pauze
20.40 uur	Bespreking belangrijkste aanvullingen Kalverstraat en Hof- en Kanaalstraat
<b>21.20 uur</b>	<b>Kosten – conclusies – vervolg</b>
21.40 uur	Evaluatie en afsluiting



# Sander Baan

## gemeente Apeldoorn

### Kosten



# Conclusies schetsontwerp Griftpark



# Vervolgtraject

Bernice Linde

Projectleider gemeente Apeldoorn

A decorative graphic consisting of two overlapping, wavy, curved bands. The upper band is a light teal color, and the lower band is a darker teal color. They curve from the bottom left towards the right side of the slide.

# Het (interne) traject

12 april | Inloopbijeenkomst schetsontwerpen definitief

9 Mei | Eindpresentatie schetsontwerpen

10 mei t/m 24 mei | Communicatie schetsontwerpen

Juni | Intern bestuurlijk traject

Sept | Instemmen Raad schetsontwerpen + kostenraming + uitvoeringskrediet

Q4 | Voorlopig ontwerp

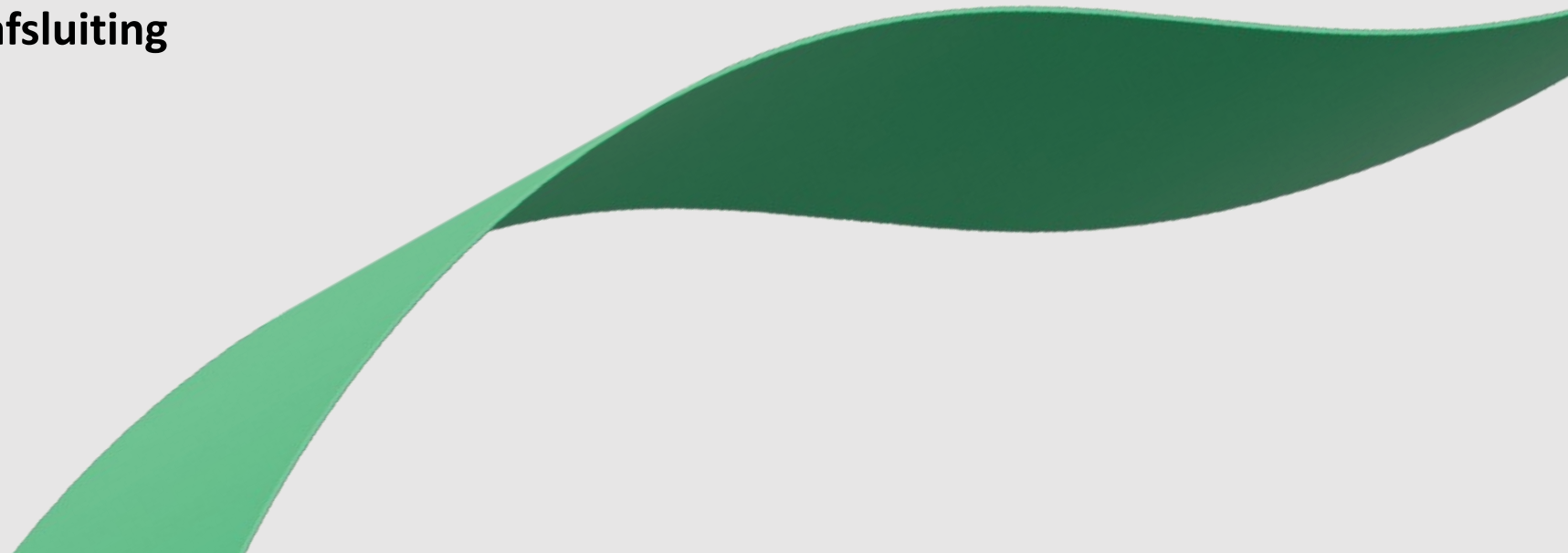
Q2 2024 | Definitief ontwerp





# Programma (4)

19.30 uur	Welkom en programma
19.35 uur	Schetsontwerp Kalverstraat
20.30 uur	Pauze
20.40 uur	Schetsontwerp Hofstraat-Kanaalstraat
21.40 uur	Doorkijk vervolg
<b>21.55 uur</b>	<b>Evaluatie en afsluiting</b>



Boven

- 1. Hoe vond je de opzet van de avonden?**
- 2. In hoeverre ben je trots op het resultaat?**
- 3. Wat vond je van de communicatie?**  
(Zoals website, kas, brieven?)
- 4. Hoe vond je de begeleiders van de avonden?**  
(Gespreksleiders, facilitators, ontwerpers)

Onder

- Wat kan beter?**
- En waarop in het bijzonder?**
- Wat kan beter?**
- Wat kan beter?**

# BEDANKT!

- **Graag tot 12 april.**

Dank jullie wel!