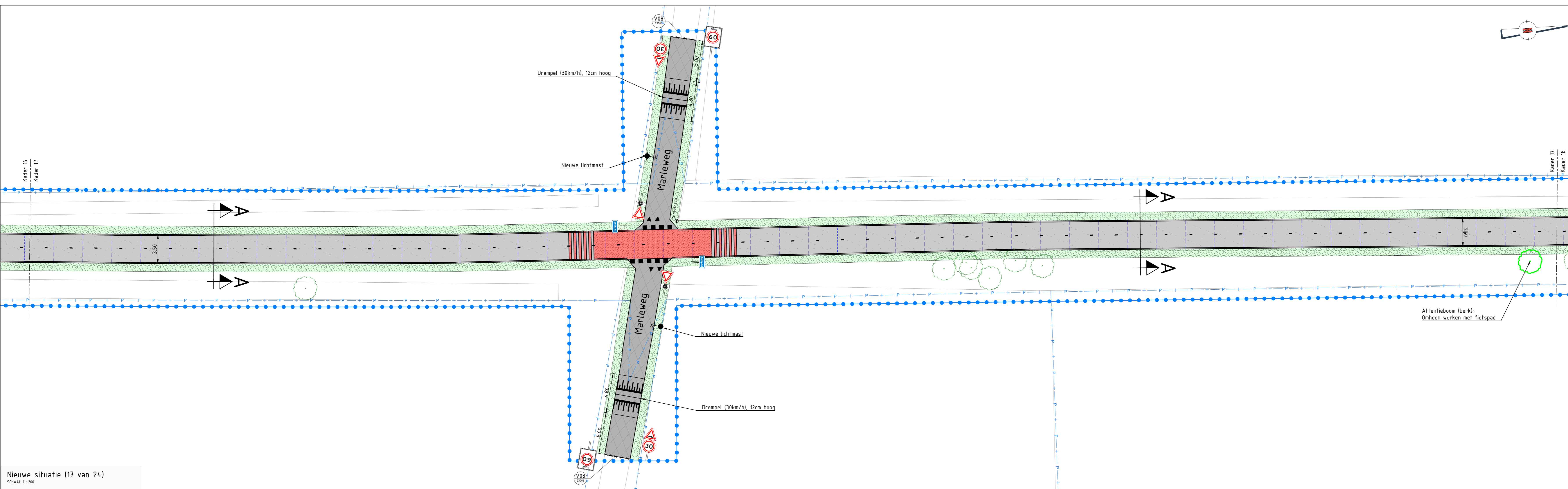
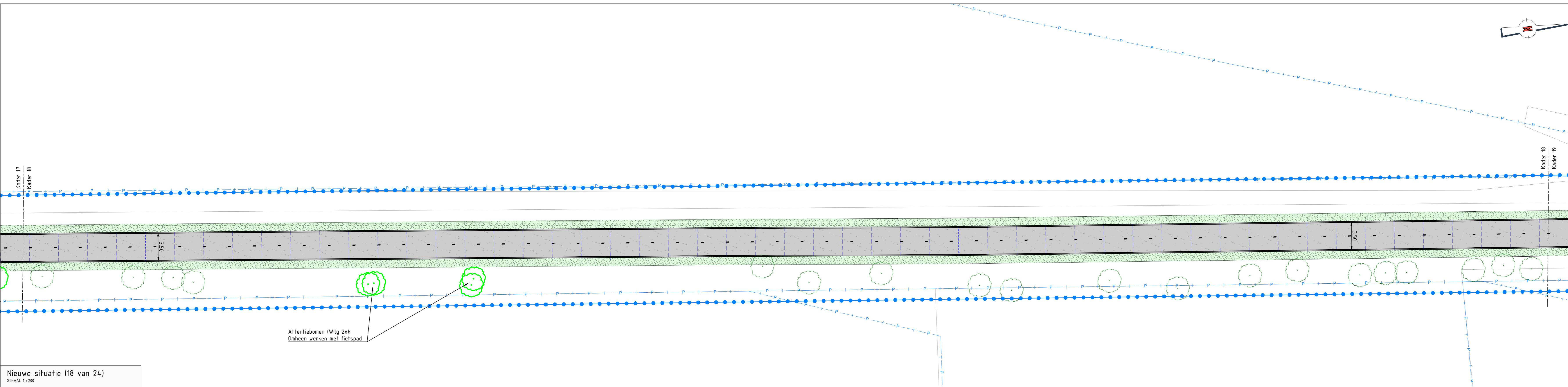


Nieuwe situatie (16 van 24)
SCHAAL 1: 200



Nieuwe situatie (17 van 24)
SCHAAL 1: 200



Nieuwe situatie (18 van 24)
SCHAAL 1: 200

- Legenda**
- Ongewapend beton d = 0,16m
Machinale verwerking
Opbouw volgens detail V05 (23006-519)
 - Gewapend beton d = 0,16m
Handwerk
Opbouw volgens detail V06 (23006-519)
 - Ongewapend beton d = 0,24m
Machinale verwerking
Opbouw volgens detail V07 (23006-519)
 - Aanbrengen fol laag Thermoflex RW8, rood
Conform detail V04
 - Aanbrengen spoornetief op betonverharding
Fol laag Thermoflex RW8, rood
Conform detail V04
 - Asfaltplateauopslag (30km/h), 12cm hoog,
detail V11 (23006-519)
 - Asfalt drempel (30km/h), 12cm hoog,
detail V10 (23006-519)
 - Aanbrengen gazonband 100x200 mm
 - Aanbrengen opsluitband 120x250 mm
 - Aanbrengen betonstraatstenen KF, kleur grijs
 - Herstraten betonstraatstenen KF, kepeverband
 - Herstraten betontegels 300x300 mm
 - Aanbrengen grasbetonstenen
 - Herstellen halfverharding
 - Aanbrengen verkeers tegels 300x300x60 mm
(haaistrand en fussen tegel)
 - Aanbrengen verkeers tegels 500x500x80 mm
(haaistrand en fussen tegel)
 - Dilatatievoeg 18mm - Ho.h. ca. 100m - Exacte
indeling conform voegplan aanneer
 - Krimpvoeg - Ho.h. ca. 3,5m - Exacte indeling
conform voegplan aanneer
 - Asfaltverharding ribbaan
Opbouw volgens detail V09 (23006-519)
 - Langsmarkering van thermoplast
Onderbroken streep (0,20-2,19 (0,10m))
 - Langsmarkering van thermoplast
Onderbroken streep (0,10m)
 - Langsmarkering van thermoplast
Kantstreep (0,05m)
 - Nieuwe leuning, specificaties volgens bestek
 - Aanbrengen taludbescherming
(detail zie tekening 23006-521)
 - Op hoogte brengen bestaande
inspectieput
 - Aanbrengen afzetpaaltjes
 - Plaatsen straatnaambord
 - Nieuwe lichtmast
(plaatsen door derden)
 - Verplaatsen lichtmast (door derden)
 - Plaatsen nieuwe zitbank
(Type zitbank n.t.b.)
 - Plangrens
 - Perceelgrens
 - Gemeentegrens
 - Bestaande hoogte
 - Bestaand hekwerk
 - Bestaande (te handhaven) lichtmast
 - Afwerken + inzaaien bermen
 - Inzaaien terrein
 - Bepaningsvak
 - Te handhaven boom
 - Attentieboom. Te handhaven boom
 - Te verwijderen boom (door derden)
 - Frezen stobben te verwijderen boom
- * Langs fietspad diverse oude spoorborden plaatsen
conform tekening 24076: spoorfietspad verbodsbord
(zie bijlage bestek)
- P of FLUIT (beide afwisselen) bord willekeurige langs
de route
- S bord bij de twee stopplekken (verblijfsplekken)
langs de route
- Km bord op de plekken waar aangegeven op de
kaart, dat zijn de afstanden vanaf 0 punt
(station Apeldoorn)



Opmerkingen
Maten in meters, tenzij anders vermeld.
Materiaal maten in mm, tenzij anders vermeld.
Pijlmaten in meters t.o.v. N.A.P., tenzij anders vermeld.
Diameters in mm, tenzij anders vermeld.

Project: 1022 Spoorfietspad Apeldoorn - Vaassen					
Onderdeel: Nieuwe situatie - Tekening 6 van 8					
Tec:	Tec:	Tec:	Tec:	Tec:	Tec:
Maatvoering: 23006-516	Bestand: 1022-23006	Project: 23006	Beoordeld door: W. van Boven	Goedgekeurd door: M. Krijger	Samenstelling datum: 22-10-2024
Opdrachtgever: Gemeente Apeldoorn			Schaal: 1:200	Formaat: A0	Bladz: 1-1