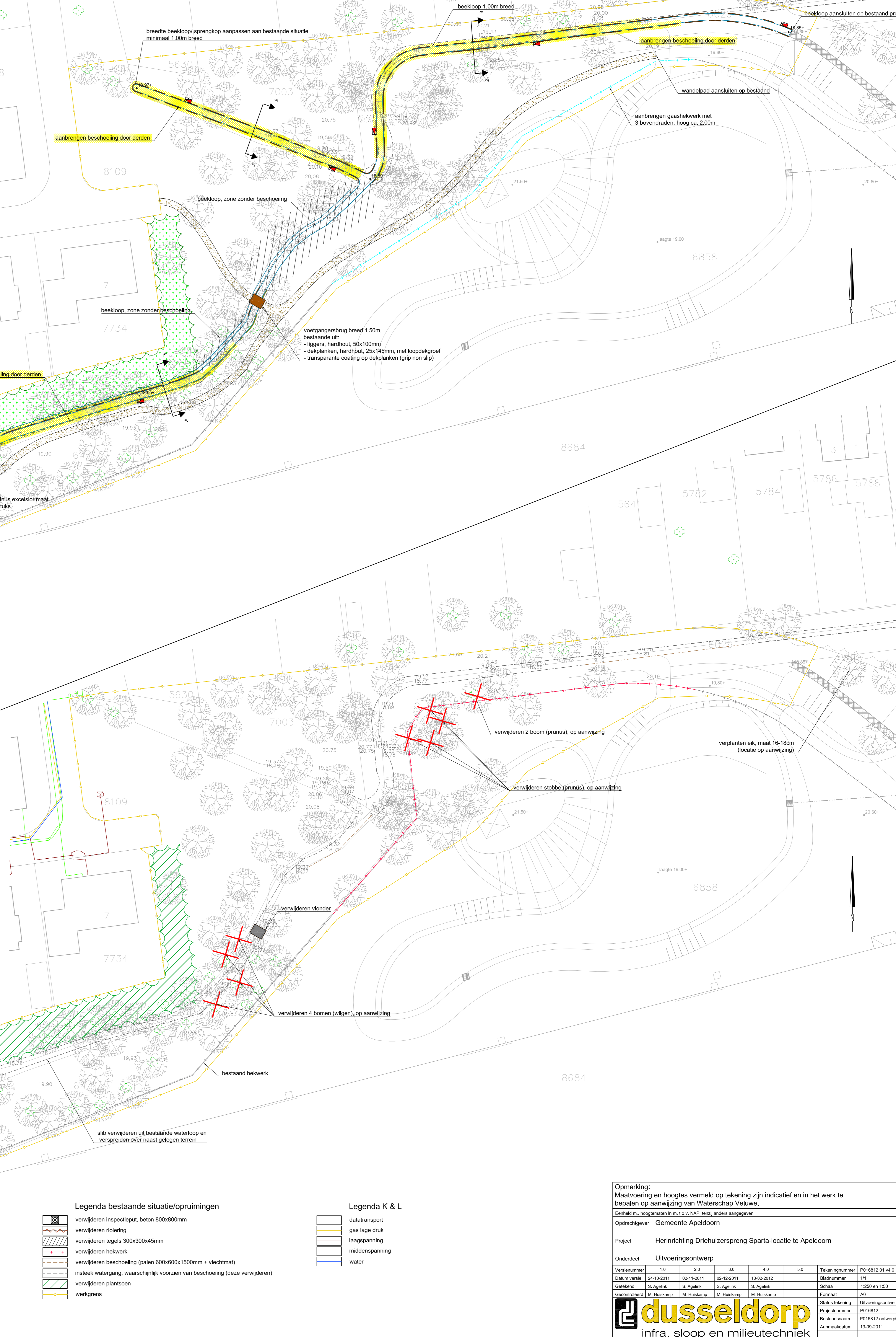
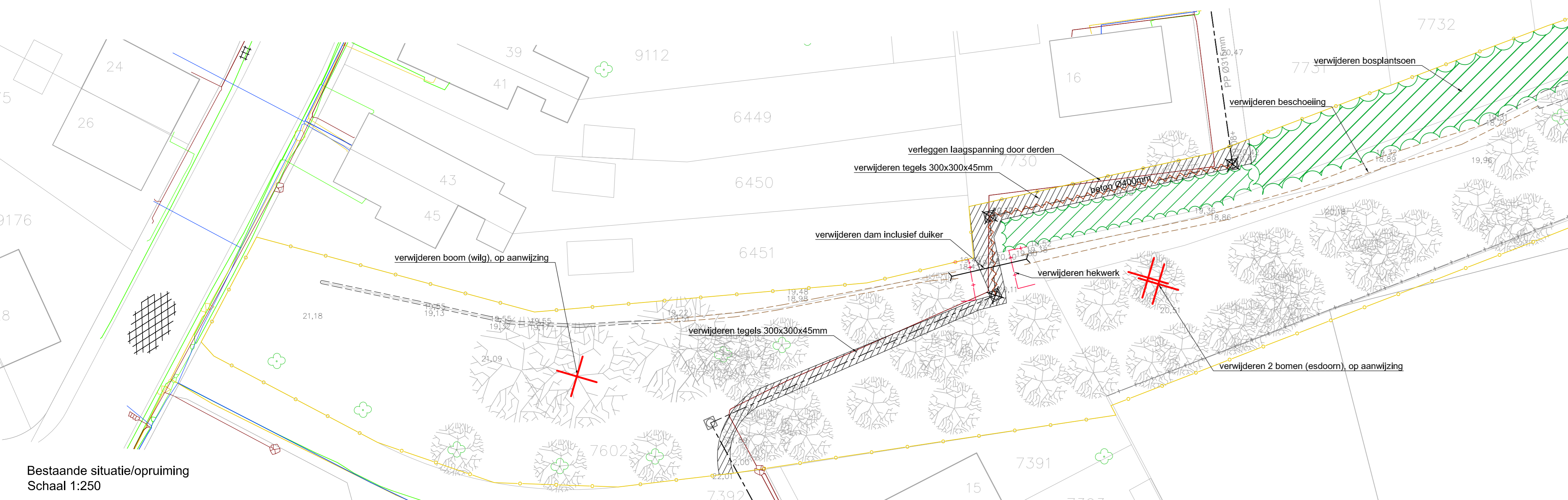
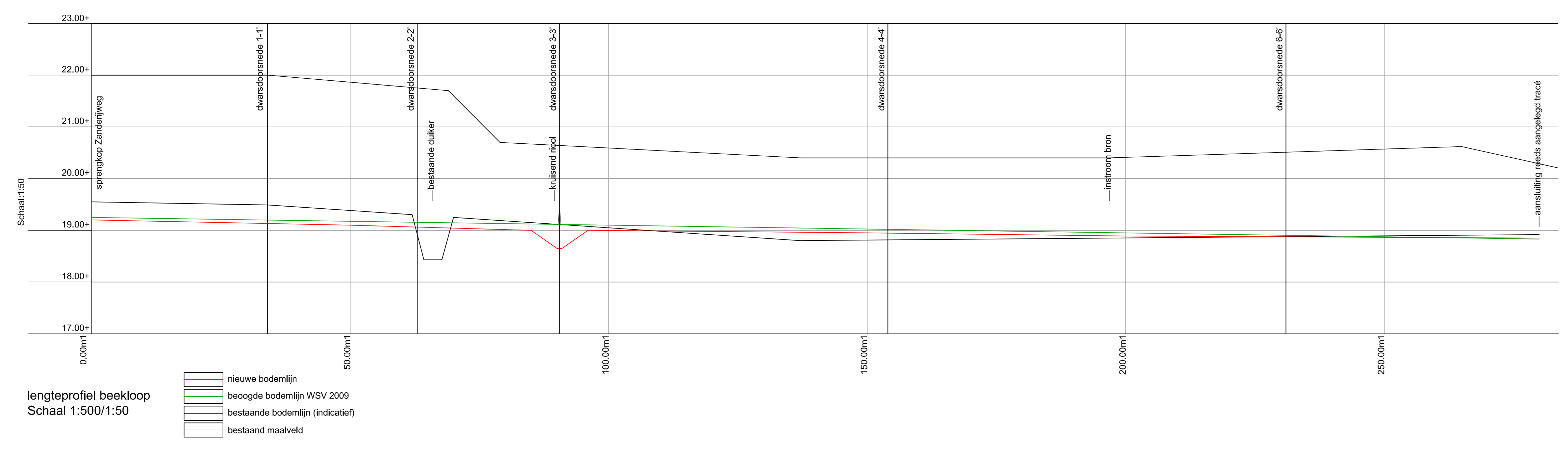
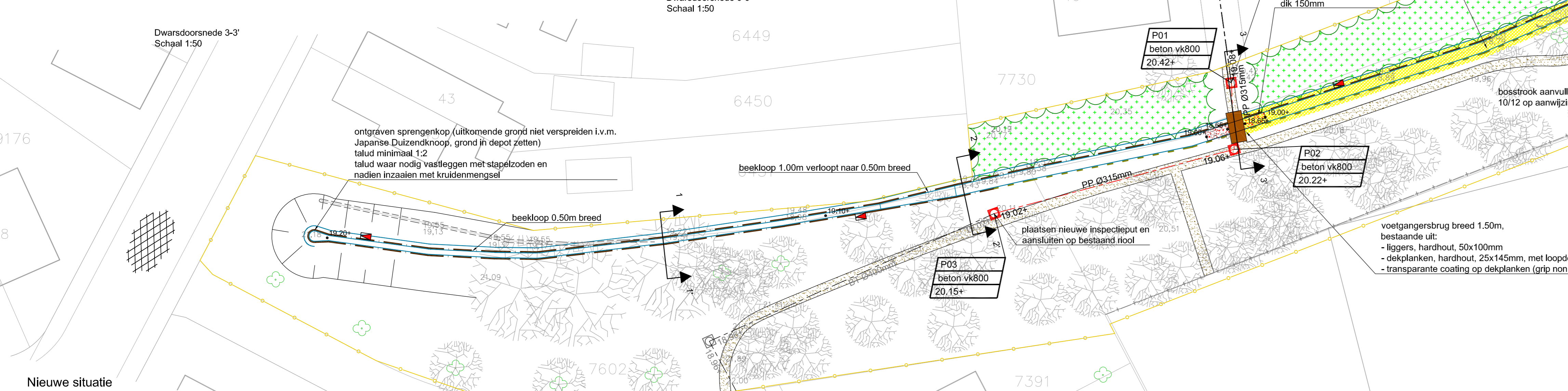
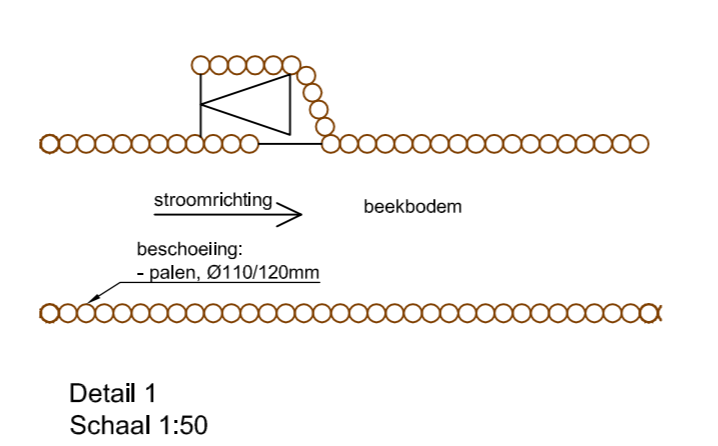


- ### Legenda nieuwe situatie
- halfverharding HanseGrand 1.00m breed, conform doorsnede 4-4'
 - gaashekwerk met 3 bovendrazen, hoog ca. 2.00m
 - beschoeiing:
 - palen Ø110x120mm, douglas onbehandeld, lengte 1600mm
 - grondkerend doek achter palen, monteren met parlat d.m.v. rieten
 - beschoeiing:
 - palen Ø110x120mm, douglas onbehandeld, lengte 1800mm
 - grondkerend doek achter palen, monteren met parlat d.m.v. rieten
 - bosplantsoen bestaat uit:
 - Alnus glutinosa 50%
 - Fraxinus excelsior 5%
 - Cornus mas 10%
 - Prunus spinosa 15%
 - Plantensoort 1.2x1.50m
 - DWA riolering PP Ø315mm
 - inspectieput
 - putbeschrjving:
 - putnummer
 - materiaal en afmeting
 - putkophoogte
 - fiura voorziening, conform detail 1



- ### Legenda bestaande situatie/opruiming
- verwijderen inspectieput, breed 800x800mm
 - verwijderen riolering
 - verwijderen tegels 300x300x45mm
 - verwijderen hekwerk
 - verwijderen beschoeiing (palen 600x600x1500mm + vlechtmat)
 - insteek watergang, waarschijnlijk voorzien van beschoeiing (deze verwijderen)
 - verwijderen plantsoen
 - werkgrens

- ### Legenda K & L
- datatransport
 - gas lage druk
 - laagspanning
 - middenspanning
 - water

Opmerking: Maatvoering en hoogtes vermeld op tekening zijn indicatief en in het werk te bepalen op aanwijzing van Waterschap Veluwe.

Eenheid m, hoogtematen in m. L.o.v. N.A.P. tenzij anders aangegeven.

Opdrachtgever: Gemeente Apeldoorn

Project: Herinrichting Driehulzerspreng Sparta-locatie te Apeldoorn

Ordernummer	1.0	2.0	3.0	4.0	5.0	Tekeningnummer	PO1612.01.v4.0
Datum versie	24-10-2011	05-11-2011	02-12-2011	13-02-2012		Bladnummer	111
Getekend	S. Agelink	S. Agelink	S. Agelink	S. Agelink		Schaal	1:250 en 1:50
Opdrachtgever	M. Huiskamp	M. Huiskamp	M. Huiskamp	M. Huiskamp		Formaat	A0
						Status tekening	Uitvoeringstermijn
						Projectnummer	PO1612
						Bestandsnaam	PO1612_ontwerp6.dwg
						Aanmaakdatum	19-09-2011

dusseldorp
infra, sloop en milieutechniek

Dusseldorp Infra, Sloop en Milieutechniek BV
Albert Schweitzerlaan 31, 7121 PG Lierneerwoude
Deen Huisery is een project van Dusseldorp B.V. zonder haar toestemming mag geen van deze tekening worden gereproduceerd, gedeeltelijk of aan derden worden afgegeven.

Postbus 31, 7120 AA Lierneerwoude
Telefoon: 0544 - 395655
e-mail: info@dusseldorp.nl
telefax: 0544 - 337377