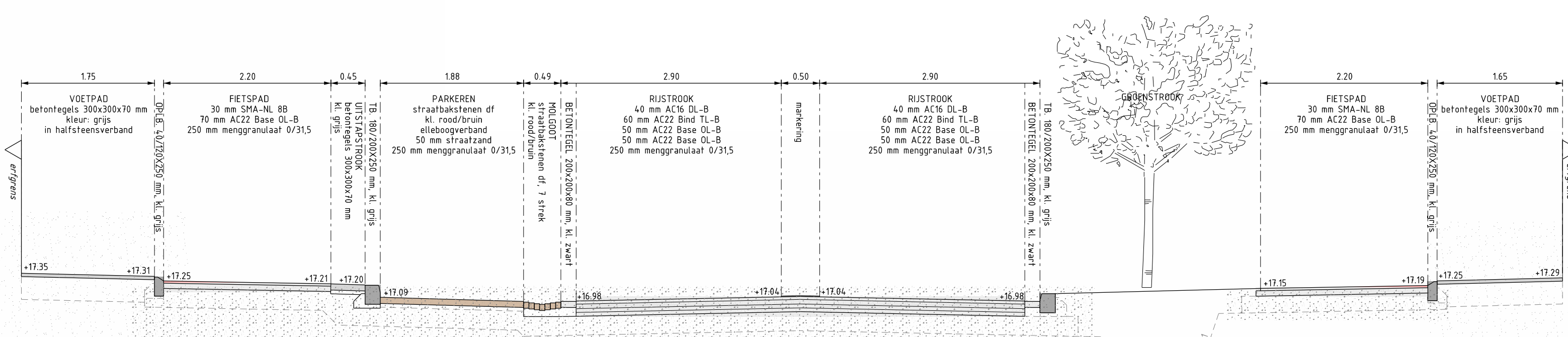
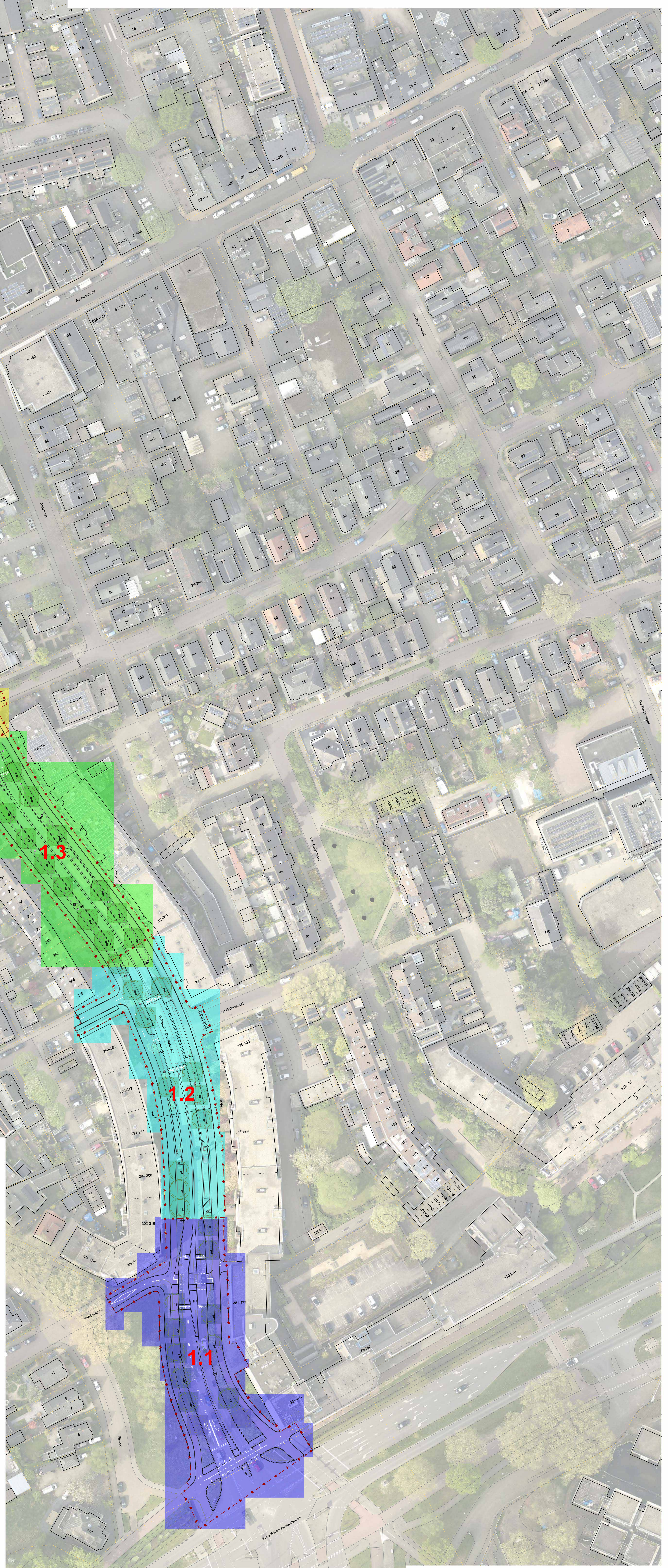


**DWARSPROFIEL A-A'**  
SCHAAL 1:50



**DWARSPROFIEL B-B'**  
SCHAAL 1:50

- Legenda**
- 1.1** Werkvak Wilhelmina Druckerstraat van Prins Willem Alexanderlaan tot Asselsestraat afgesloten voor doorgaand verkeer van 17 februari 2025 t/m 25 april 2025  
*Werkzaamheden worden gefaseerd uitgevoerd vanaf werkvak 1.1 tot 1.4*
  - 1.2**
  - 1.3**
  - 1.4**
  - 1.5** Werkvak Aletta Jacobsstraat afgesloten voor doorgaand verkeer van 21 april 2025 t/m 11 mei 2025
  - 2.1** Werkvak Wilhelmina Druckerstraat vanaf Vosselmanstraat t/m Asselsestraat afgesloten voor doorgaand verkeer van 6 mei 2025 t/m 31 juli 2025
  - 2.2**  
*Werkzaamheden worden gefaseerd uitgevoerd vanaf werkvak 2.1 tot 2.3*
  - 2.3**



P0895 Herinrichting W. Druckerstraat Fasering uitvoering		Onderdeel DO
Gepland : R. Dijk	Datum : 30-01-2025	Schaal : 1:500
Gecontroleerd :		Formaat : A0+ (841x1170 mm)
Projectleiding : S. Baan		Tek. nr. : P0895-08-FASERING
Gevraagd :		Status :
Dat. : .....	Dat. : .....	Dat. : .....
Tij. info		