

Aan de slag met Stadspark van Apeldoorn in Griftpark Hofstraat/ Kanaalstraat

Plangroep 1, 9 november 2022



Maaltijd en kennismaking


- Wie is wie?
- Waar woon/ werk je?
- Waarom wil je meedoen?
- Wat vind je belangrijk?
- Wanneer zijn voor jou de vier bijeenkomsten geslaagd?

Smakelijk eten!



Programma

18.30 uur	Maaltijd & kennismaking
19.30 uur	Programma & werkwijze
19.40 uur	Inleidingen & uitwisseling
20.15 uur	Aan de slag met ontwerpvraag 1: Toekomstbeelden
20.45 uur	Pauze
20.55 uur	Toekomstbeelden delen
21.10 uur	Aan de slag met ontwerpvraag 2: Hoe maken we het verschil?
21.45 uur	Terugblik, vooruitblik en afsluiting



Wie zijn er?

- Bewoners, ondernemers, eigenaren, belanghebbenden en geïnteresseerden
- Medewerkers van gemeente Apeldoorn en leden Regiegroep
- Ontwerpers van gemeente Apeldoorn
- Facilitators van de werkgroepjes
- Onafhankelijke gespreksleiders

Wat doen we?

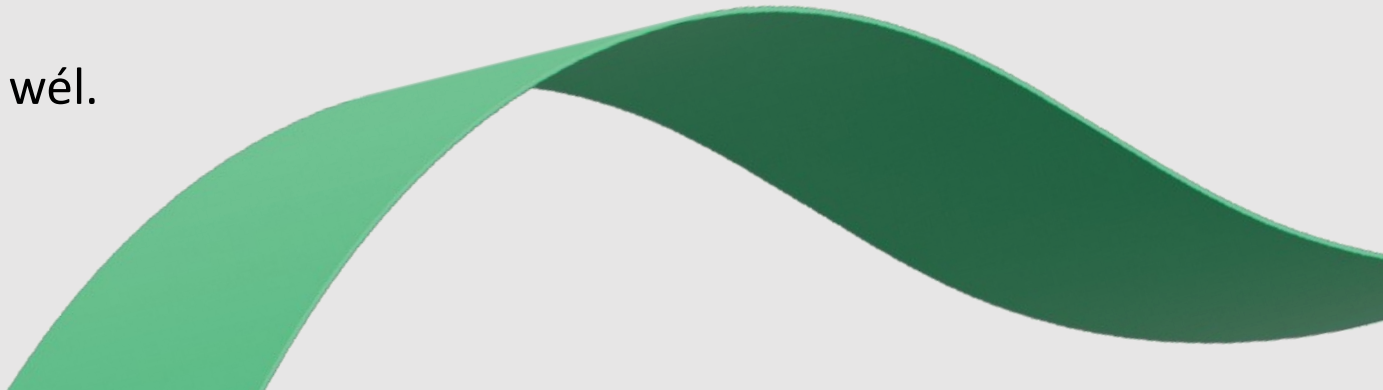
- Maken keuzes in kleine groepen
- Huiswerk voor ontwerpers
- Terugkoppeling in volgende bijeenkomst
- Leggen keuzes vast in ontwerp en begroting

Planning Griftpark Hofstraat/ Kanaalstraat

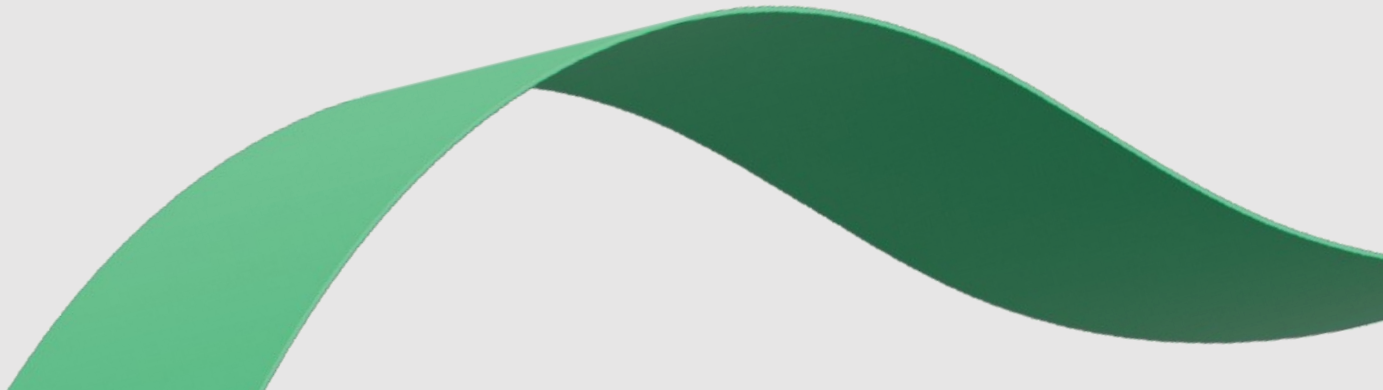
9 november	23 november	18 januari	8 maart
Plangroep 1	Plangroep 2	Plangroep 3	Plangroep 4
Kennismaken, kennis delen			
Ontwerpvrage 1: Toekomstbeelden	Terugkoppeling		
Ontwerpvrage 2: Verschil maken	Terugkoppeling		
	Thema Verkeer	Terugkoppeling	
	Thema Beleving	Terugkoppeling	
	Thema Sport en spel	Terugkoppeling	
	Thema Water	Terugkoppeling	
	Thema Groen	Terugkoppeling	
	Thema Verlichting	Terugkoppeling	
		Concept(en)	Schetsontwerp
		Kostenindicaties	Begroting
		Beheer	Evaluatie

9 mei (avond) Presentatie aan de stad. Daarna ontwerp en begroting naar de gemeenteraad

Spelregels

- Naar elkaar luisteren en uit laten praten.
 - Iedereen zoveel mogelijk aan bod binnen de gestelde tijd.
 - Probeer bondig te zijn. De gespreksleider vat samen, voorkomt herhaling en leidt naar het volgende onderwerp.
 - Respect voor ieders belang en positie.
 - Minderheidstandpunten worden genoteerd (aantekening op bord) en gaan mee naar de raad.
 - Gespreksleiders zijn onafhankelijk en zij gaan niet over de inhoud.
 - We werken binnen de randvoorwaarden. Daarbuiten: aantekening op bord en mee naar de raad.
 - Zorg zelf voor bijpraten als je een deel mist.
 - Streven naar een 9. Kijken naar: hoe kan het wél.
- 

Praktische zaken

- Heb je vragen of opmerkingen van organisatorische aard (bijvoorbeeld ziekmelden voor plangroep of specifieke behoefte) stuur een mail naar Marlies Bruil via binnenstad@apeldoorn.nl
 - Informatie zoals deze presentatie en de resultaten van de enquête zijn te downloaden van <https://stadspark.apeldoorn.nl>
 - Foto's en/of filmmateriaal voor socials en het eindverslag. Heb je bezwaar? Meld dit dan direct bij een van ons, dan houden wij er rekening mee.
- 

Inleidingen en uitwisseling

Bernice Linde, projectleider gemeente Apeldoorn, lid Regiegroep

- Ontwikkelperspectief, waar wil de stad heen?

Marco Bod, centrummanager Apeldoorn, lid Regiegroep

- Ambities Apeldoorn

Mirjam Koevoet, ontwerper openbare ruimte gemeente Apeldoorn

- Terugkoppeling enquête en straatacties

Marcel Tulk, programmamanager binnenstad gemeente Apeldoorn, lid Regiegroep

- Randvoorwaarden

Vragen en reacties

Bernice Linde
projectleider gemeente Apeldoorn, lid Regiegroep



Aanleiding

Het Stadspark van Apeldoorn (vastgesteld januari 2021)

- *Apeldoorn heeft ambities om de binnenstad aantrekkelijker en tegelijk klimaatbestendiger te maken. Een binnenstad die de identiteit van Apeldoorn weerspiegelt, maar tevens een plek van dynamiek is en waar veel van onze ambities samenkomen (...)*

Belangrijkste ambities

- Eerste stadskern in Nederland die integraal transformeert tot een volwaardig stadspark
- Het Stadspark van Apeldoorn presenteert de eerste winkelstraat in Nederland die transformeert tot een volwaardige parkstraat



Nieuwstraat

1

2

3

Stationsstraat

Molenstraat-Centrum

Stationsplein

Marco Bod
centrummanager Apeldoorn, lid Regiegroep



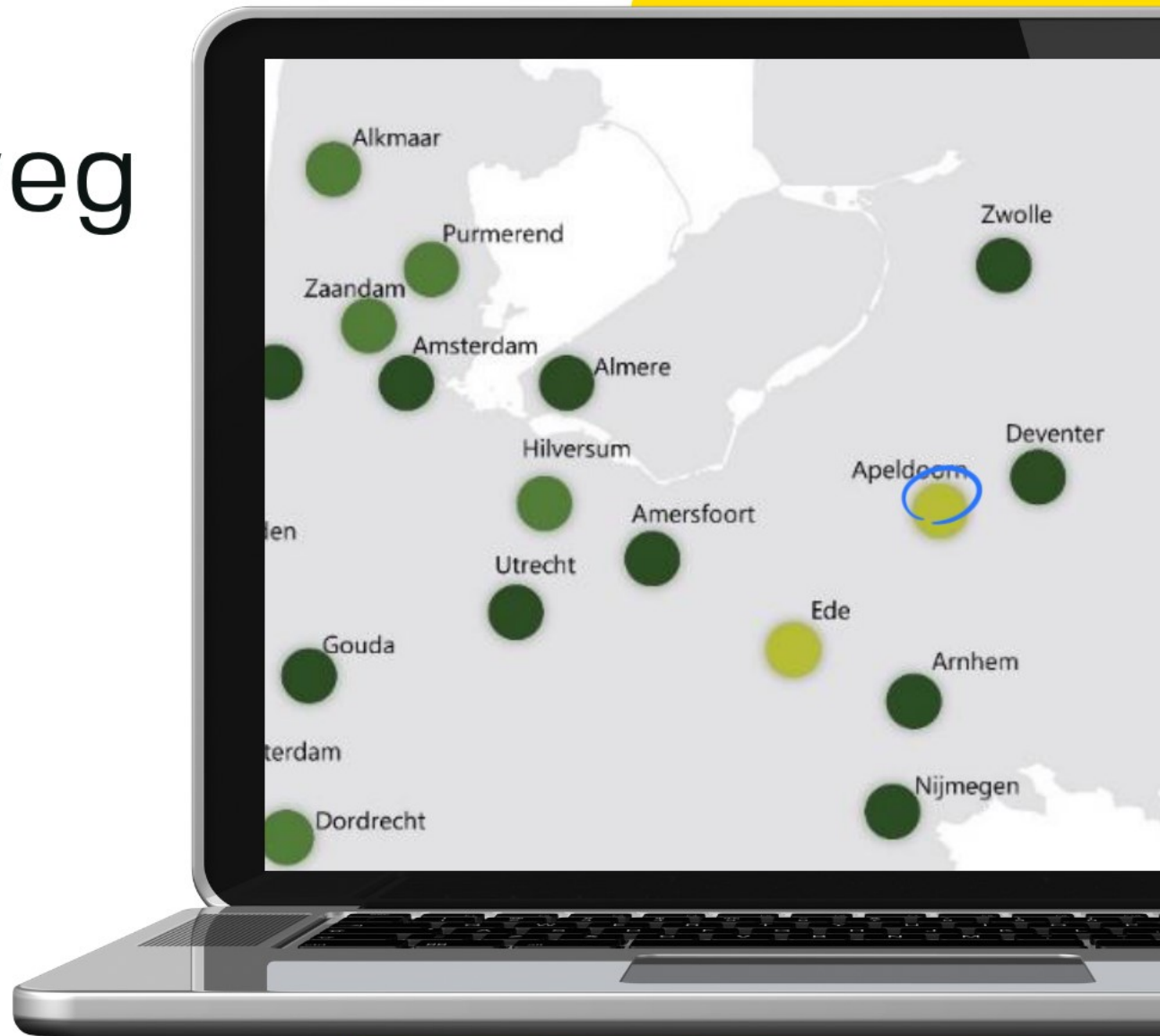


AMBITIE VOOR

DE BINNENSTAD

Vitaliteit: Apeldoorn zakt weg

Centrumgebieden Binnenstad



HOOG AMBITIE-

NIVEAU VOOR

APD NOODZAKELIJK

Want we zijn niet de enige stad die ontwikkelt.



Voorbeelden ambitie software

Excellente fietsgastvrijheid



Branding en motivatie combineren

Impact

Loyale fietsers belonen

Wayfinding



Iconen



Zwolle

Entree stadspark



Mirjam Koevoet
ontwerper openbare ruimte gemeente Apeldoorn



Resultaten enquête

Algemeen

- Wens voor meer ontmoetingsplekken
- Verschil maken met vergroenen
- Verbinden met unieke zaken als Apenheul, het Loo, Juliana Toren, Kanaal, Parken

Hoe gaan we dit beeld realiseren?

Veel bomen

- Het Veluws bos
- Veel bomen om onder te zitten
- Groenere buitenruimte
- Natuurlijk groen

Veel bomen



Nadruk op ontmoeting

Ontmoetingsplekken aan randen

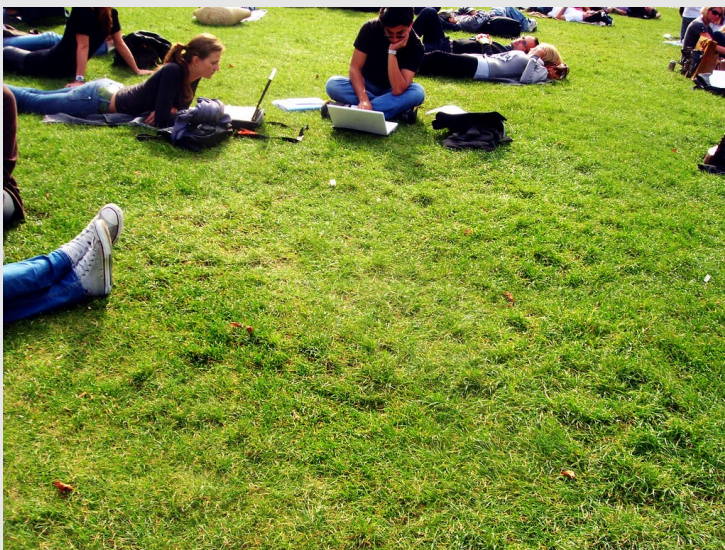
Een sport of spelroute



Bijzondere elementen

Wifi overal

Kunst



Extra aandacht in Griftpark Hofstraat/ Kanaalstraat

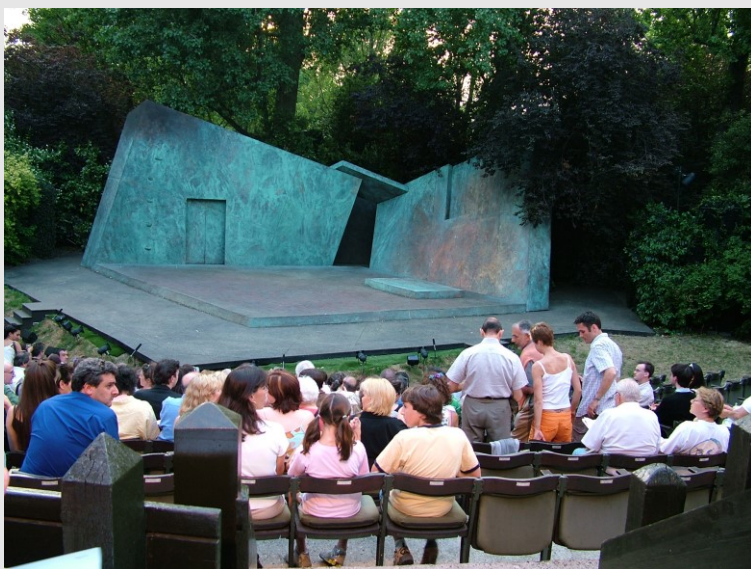
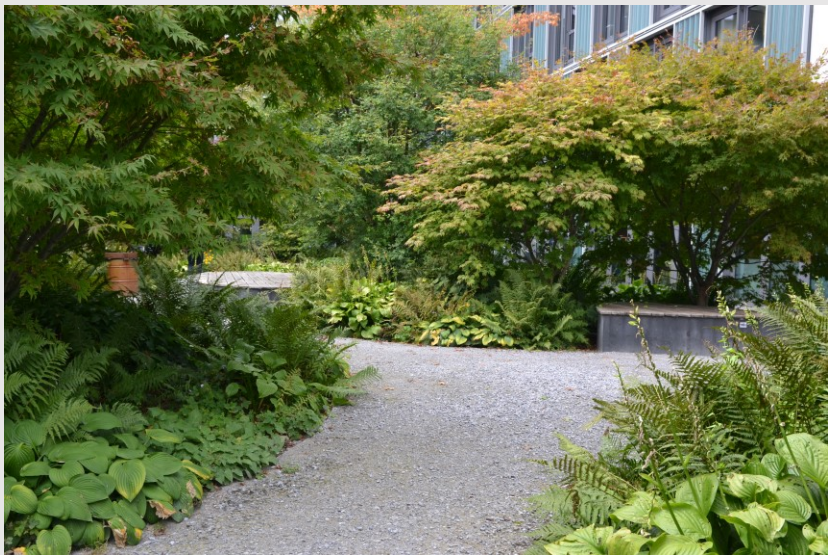
Inrichting losse vormen

Speelplekken voor volwassenen

Podium

Grift natuurlijker

Knipoog naar geschiedenis Apeldoorn



Marcel Tulk
programmamanager binnenstad gemeente Apeldoorn,
lid Regiegroep



Samen werken aan het hart van de stad

HÉ BURGER!
JE MAG NU GEZELLIG
MEE - PARTICIPEREN!
IK HEB HIER EEN **TAKENLIJST**,
EEN **EISENPAKKET**, NOG
WAT **MOOIE FORMULIEREN**..



Ambities Griftpark

- We maken iets waar Apeldoorn zich mee kan onderscheiden. We streven naar minimaal cijfer '9' en iets dat het unieke karakter van Apeldoorn laat zien.
- Geef het gebied een eigen karakter met behulp van o.a. cultuur(historie) en erfgoed
- Aantrekkelijke verbinding tussen de functies in de plint en het openbaar gebied.
- Hofstraat – Kanaalstraat: parkachtige inrichting met daarin de Grift die Amaliapark en Kanaal(park) met elkaar verbindt.
- Veel ruimte voor bestaande/nieuwe bomen, waterberging en groen die bijdragen aan biodiversiteit en klimaatadaptatie.

Randvoorwaarden Griftpark Hofstraat/ Kanaalstraat

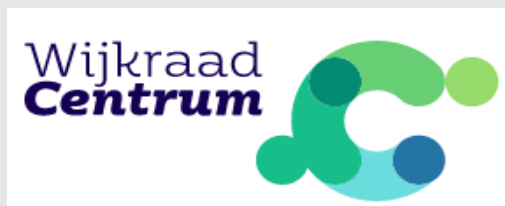
Er zijn randvoorwaarden en gemeentelijk beleid.

We kijken vooral naar:

- hoe kan het *wèl*
- wat we met elkaar willen.

- Sociaal veilig verblijfs- en voetgangersgebied met fietsroute waarbij elke gebruiker zich zelfstandig kan voortbewegen zonder hulp van derden
- Geen busverbinding in Hofstraat/Kanaalstraat, maar wel bereikbaar voor hulpdiensten en bevoorrading.
- De financiële doorrekening is voor de aanleg en de onderhoudsbudgetten zijn voor het beheer richtinggevend
- Het gemeentebestuur is eindverantwoordelijk en beslist

Park maken kan alleen samen



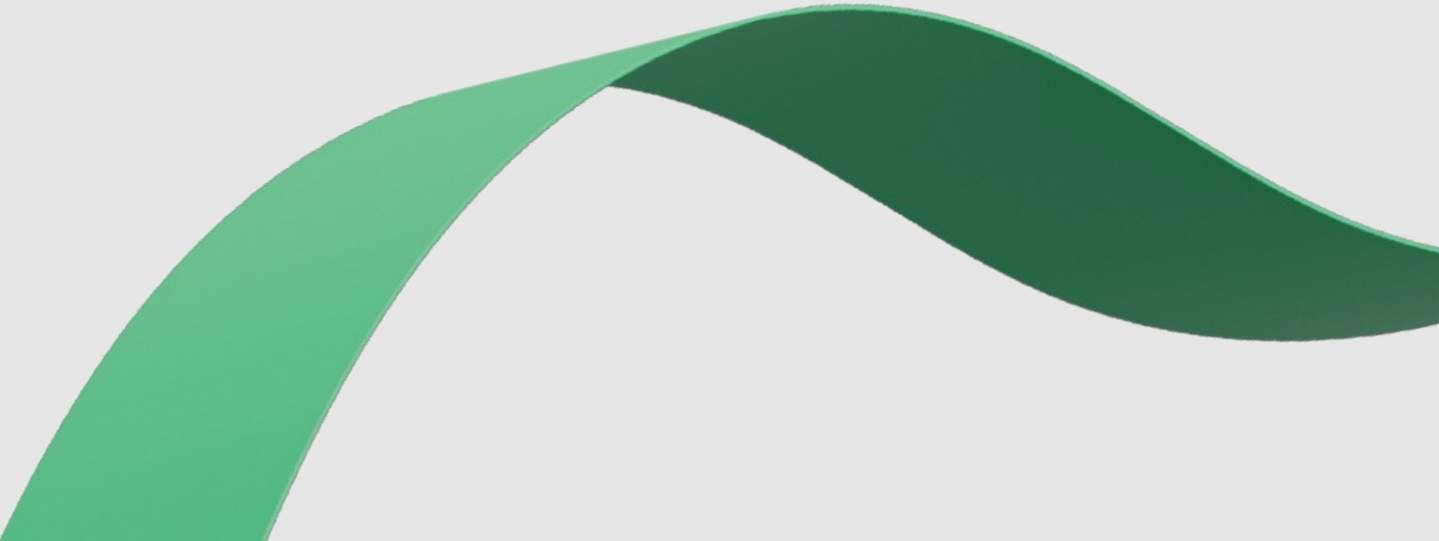
Park maken doen we samen

- Bewoners
- Vastgoedeigenaren
- Ondernemers
- Maatschappelijke organisaties



Vragen?

Komen we er nu niet aan toe, dan noteren we jouw vraag voor een volgende keer



Planning Griftpark Hofstraat/ Kanaalstraat

9 november	23 november	18 januari	8 maart
Plangroep 1	Plangroep 2	Plangroep 3	Plangroep 4
Kennismaken, kennis delen			
Ontwerpvrage 1: Toekomstbeelden	Terugkoppeling		
Ontwerpvrage 2: Verschil maken	Terugkoppeling		
	Thema Verkeer	Terugkoppeling	
	Thema Beleving	Terugkoppeling	
	Thema Sport en spel	Terugkoppeling	
	Thema Water	Terugkoppeling	
	Thema Groen	Terugkoppeling	
	Thema Verlichting	Terugkoppeling	
		Concept(en)	Schetsontwerp
		Kostenindicaties	Begroting

Aan de slag!

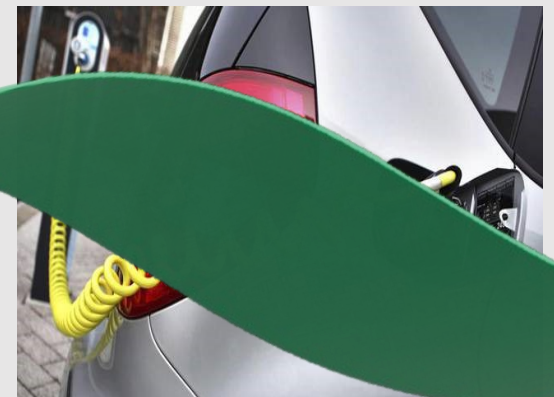
Ontwerpvraag 1: Toekomstbeelden

Ontwerpvraag 2: Hoe maken we het verschil?



Ontwerpvraag 1 Toekomstbeelden

Wat is jouw toekomstbeeld voor Griftpark Hofstraat/ Kanaalstraat?



Ontwerpvrraag 1 Toekomstbeelden

Wat is jouw toekomstbeeld voor Griftpark Hofstraat/ Kanaalstraat?

- Kies 5 foto's die jouw toekomstbeeld van Stadspark Apeldoorn in Griftpark Hofstraat/
Kanaalstraat uitdrukken
 - Maak met je groep samen een moodboard
 - Bespreek met elkaar:
 - Waarom is de foto belangrijk?
 - Wat zijn de overeenkomsten?
 - Waar zitten de verschillen?
 - Schrijf opmerkingen bij de foto's
 - Spreek af wie plenair kort terugkoppelt
- 

Ontwerpvrraag 2 Hoe maken we het verschil?

Impact

Waar leggen we het hoofdmoment? Wat kan met groen, kunst, anders ?

- Introductie door Mirjam Koevoet
 - Aan de slag met verschillende opdrachten op de tafels
- 

Terugblik, vooruitblik en afsluiting

- Wat gaat er gebeuren tot de plangroep bijeenkomst op woensdag 23 november?
- Hoe hebben jullie vanavond ervaren?
- Tips voor volgende keer?

Dank jullie wel!



Planning Griftpark Hofstraat/ Kanaalstraat

9 november	23 november	18 januari	8 maart
Plangroep 1	Plangroep 2	Plangroep 3	Plangroep 4
Kennismaken, kennis delen			
Ontwerpvrage 1: Toekomstbeelden	Terugkoppeling		
Ontwerpvrage 2: Verschil maken	Terugkoppeling		
	Thema Verkeer	Terugkoppeling	
	Thema Beleving	Terugkoppeling	
	Thema Sport en spel	Terugkoppeling	
	Thema Water	Terugkoppeling	
	Thema Groen	Terugkoppeling	
	Thema Verlichting	Terugkoppeling	
		Concept(en)	Schetsontwerp
		Kostenindicaties	Begroting
		Beheer	Evaluatie

Terugblik, vooruitblik en afsluiting

- Wat gaat er gebeuren tot de plangroep bijeenkomst op 23 november?
- Hoe hebben jullie vanavond ervaren?
- Tips voor volgende keer?

Dank jullie wel!

